



Công Ty Viễn Thông Thành Phố

920/18 Quang Trung, P.8, Q. Gò Vấp, TP HCM
Tel : 08.38314.123 Fax : 08.38314.126

Hotline : 0903.780.249

www.citytelecom.com.vn

Sự kết hợp hoàn hảo

NHÀ PHÂN PHỐI SẢN PHẨM:

Panasonic
ideas for life

VIVOTEK

PLANTRONICS
SOUND INNOVATION

CCTV VISION

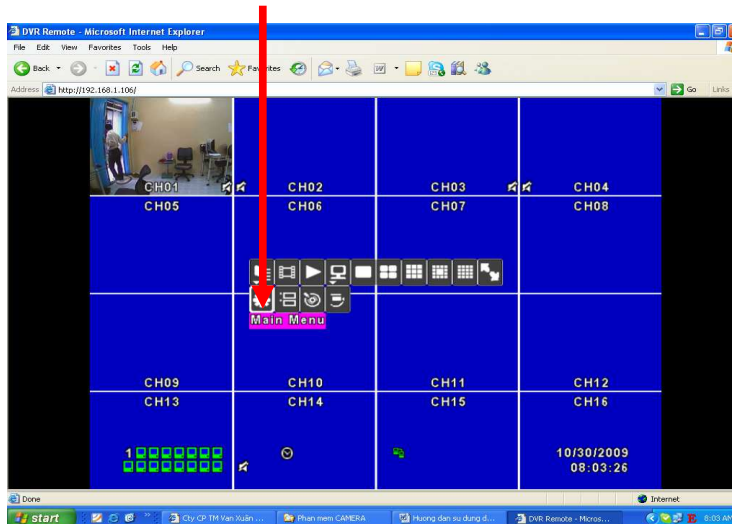
Giải pháp viễn thông - An ninh điện tử - Mạng máy tính
Thương hiệu uy tín Việt Nam
Nhà thầu chuyên nghiệp & đẳng cấp

BEST-4
*** Best Price
*** Best Service
*** Best Quality
*** Best Goods

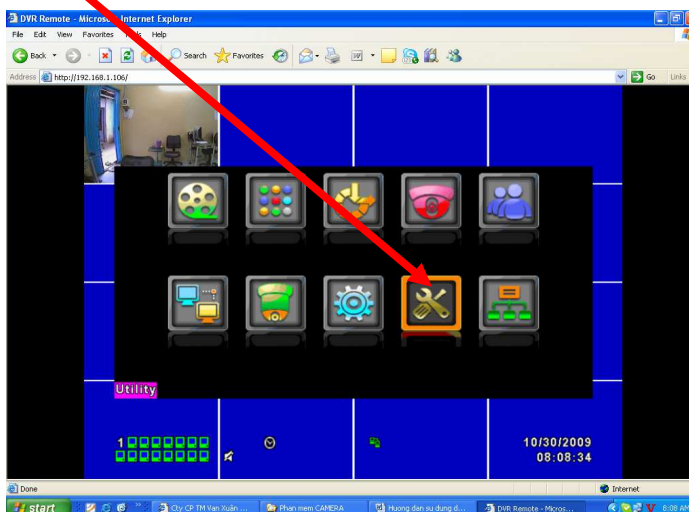
HƯỚNG DẪN SỬ DỤNG ĐẦU GHI H.264 DVR VISION VS 401-801-1601 (4CH - 8CH - 16CH)

Xin vui lòng đọc kỹ hướng dẫn trước khi sử dụng:

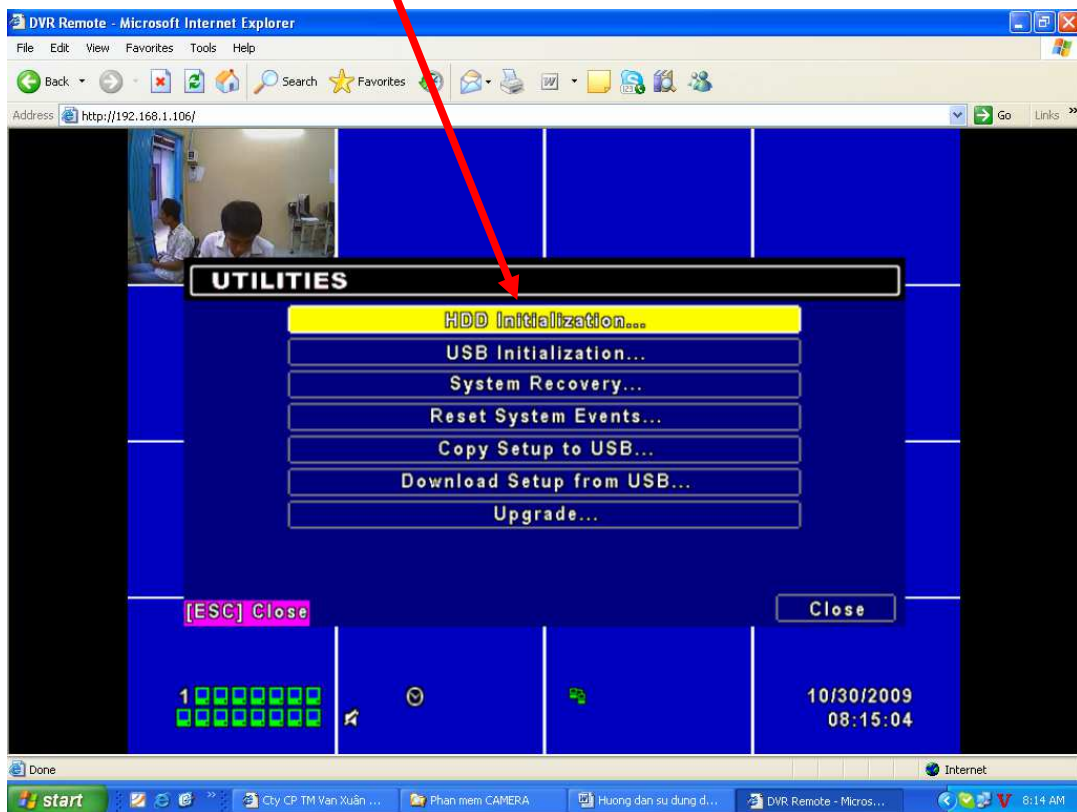
+ Format ổ cứng, nhấn phải chuột chọn Main Menu.



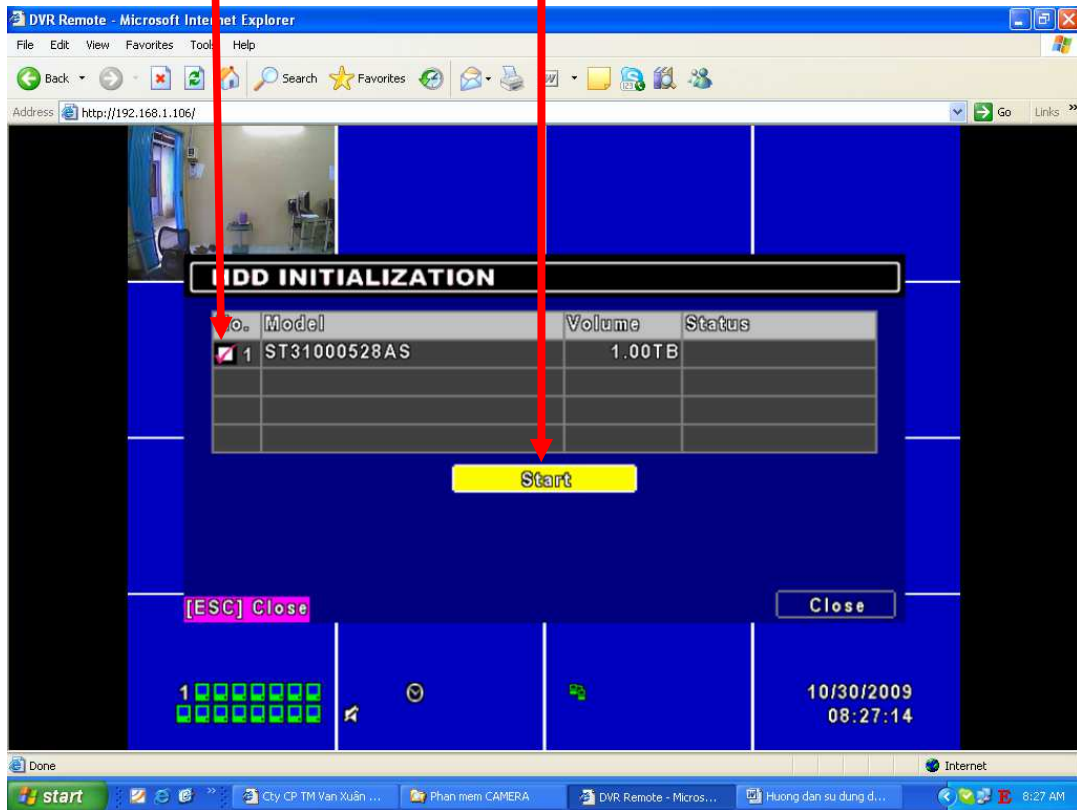
+ Nhấn Utility.



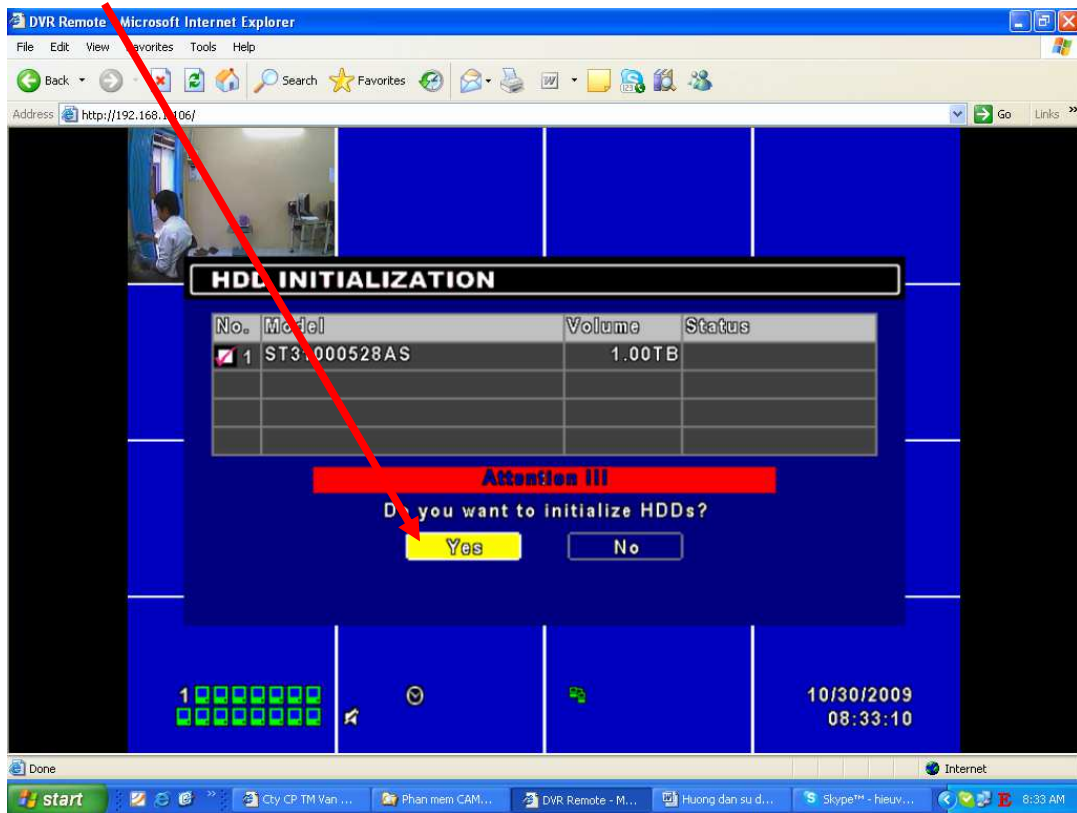
+ Nhấn nút HDD Initialization...



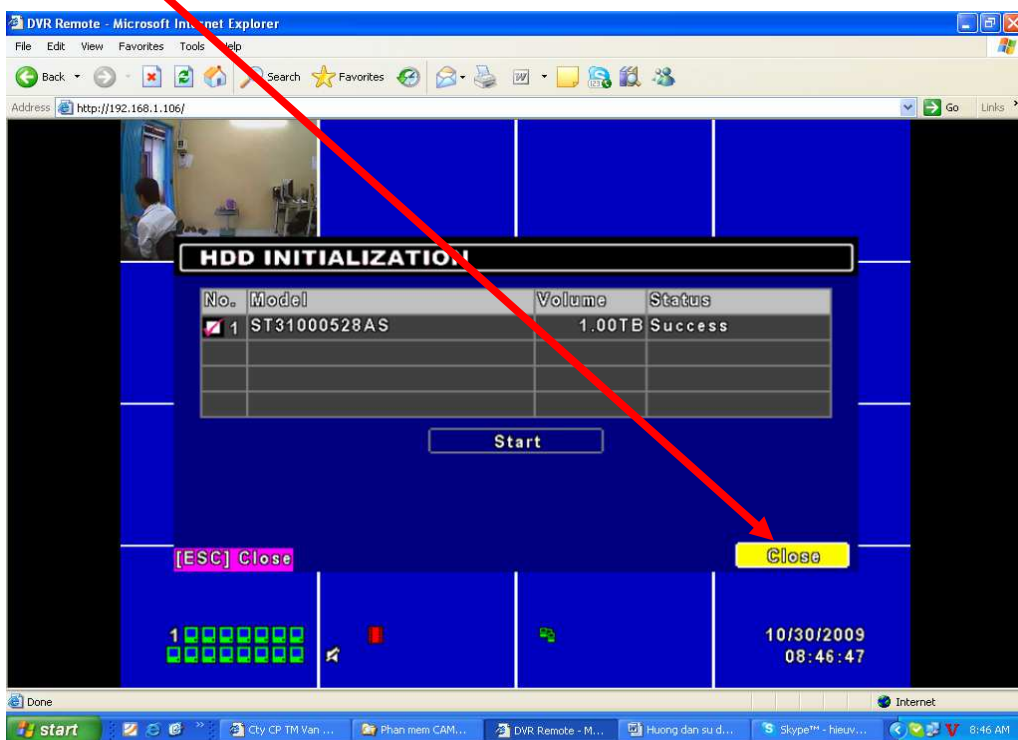
+ Đánh dấu check vào ô số 1 và nhấn Start



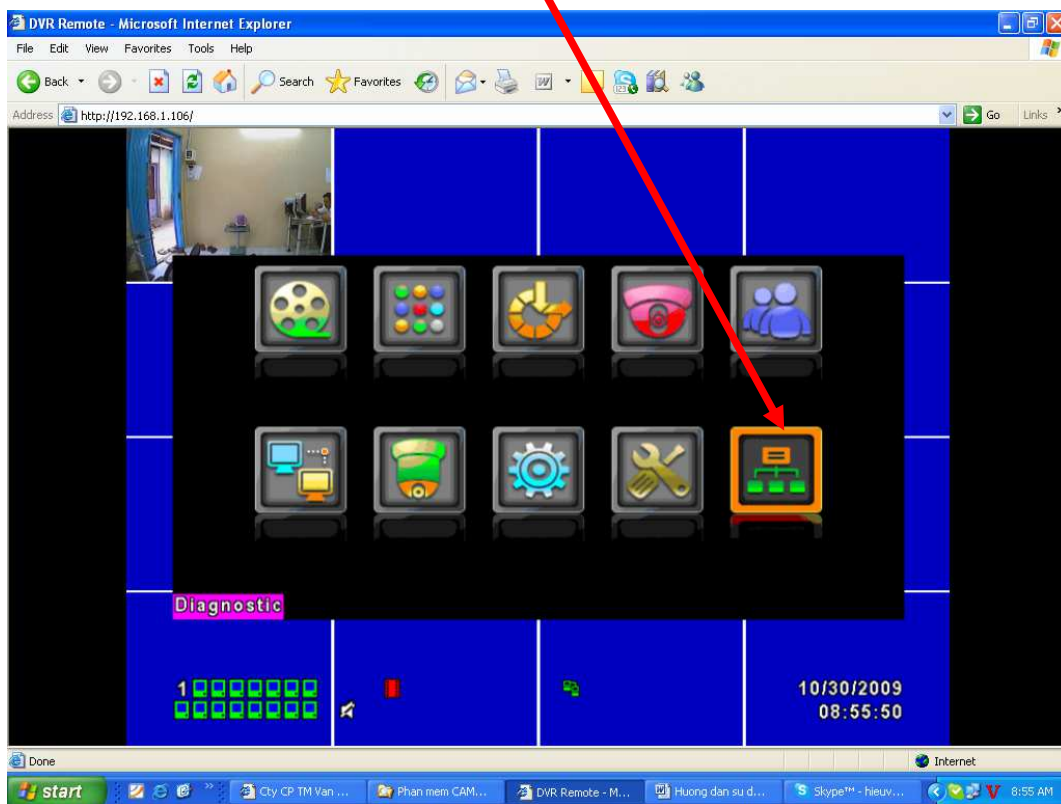
+ Nhấn Yes.



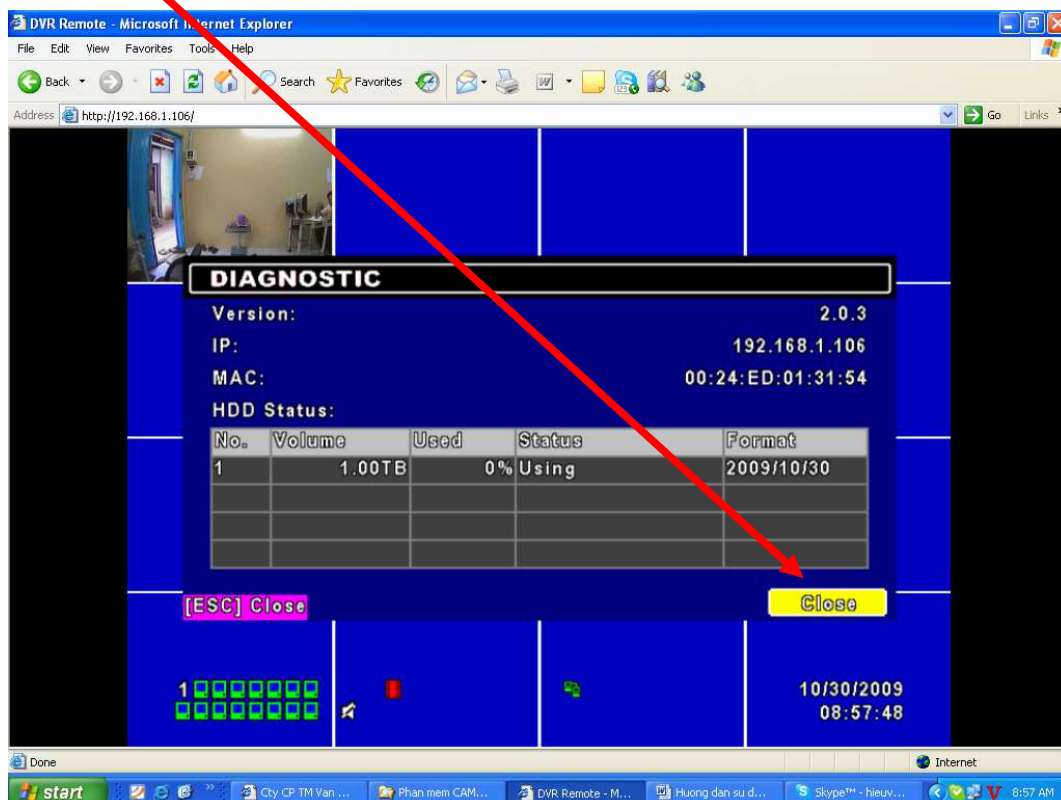
+ Nhấn Close.



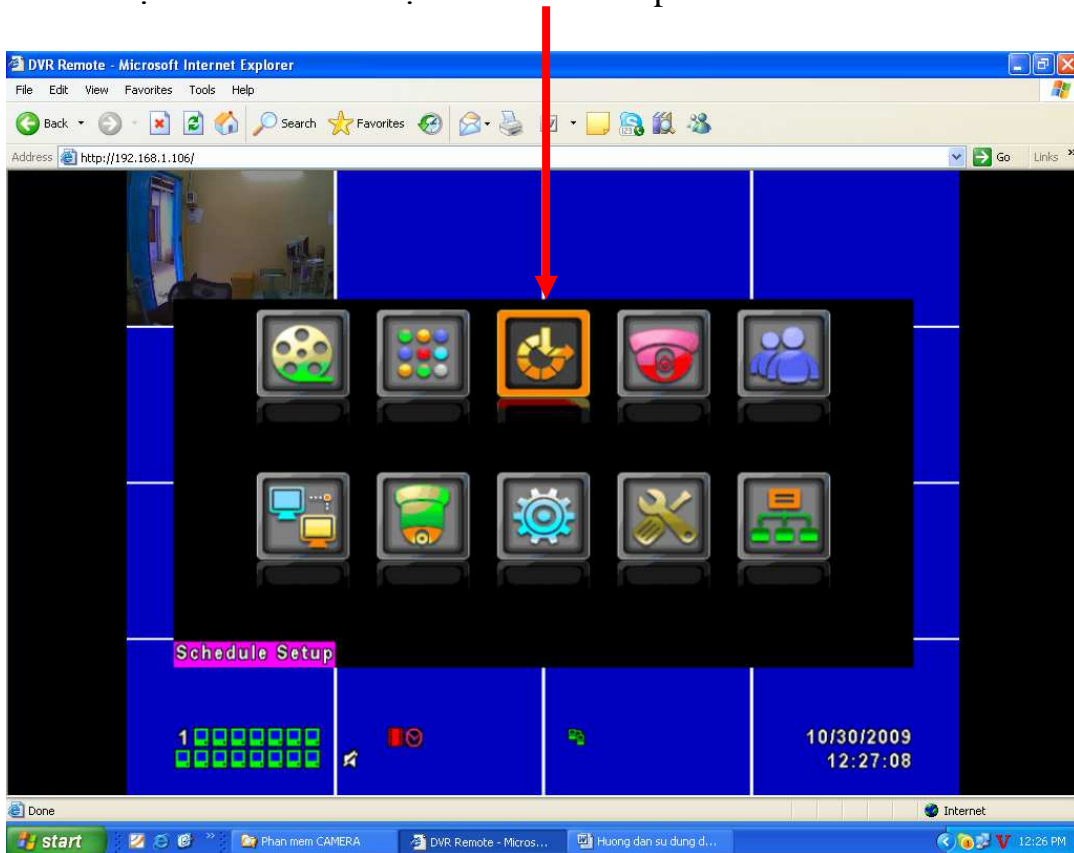
+ Nhấn Diagnostic xem thông tin ổ cứng.



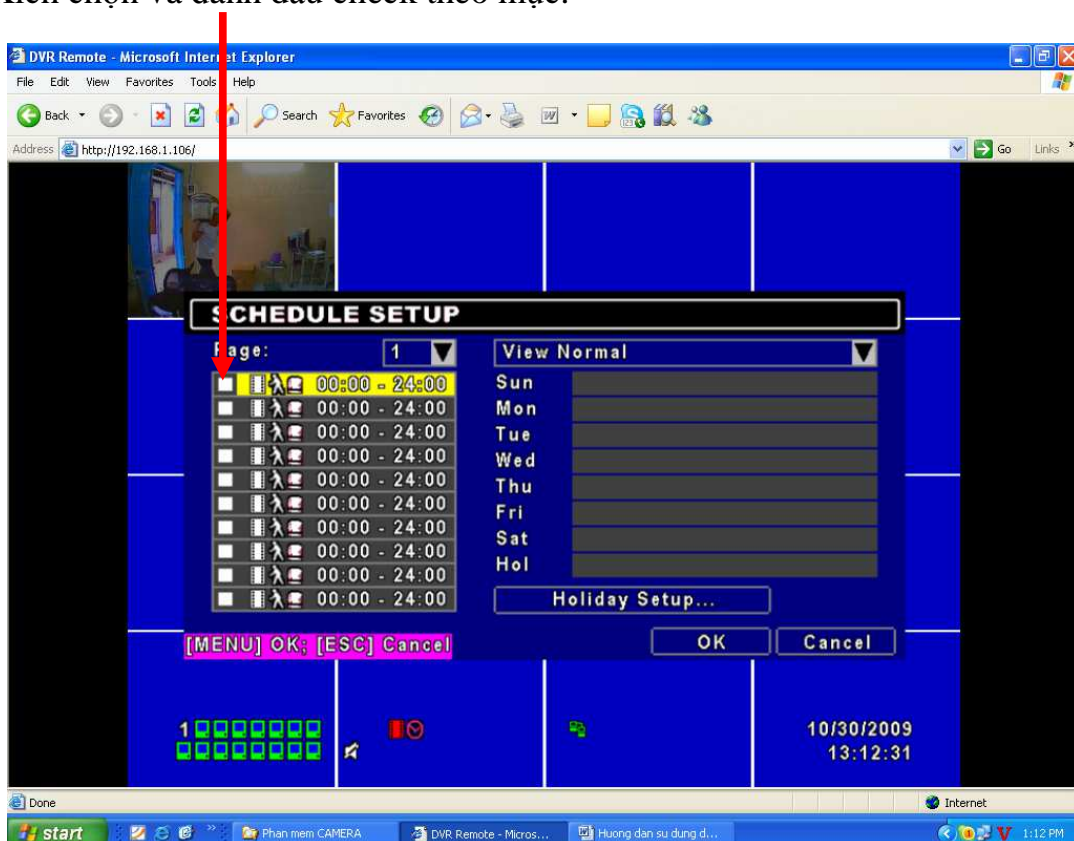
+ Nhấn Close



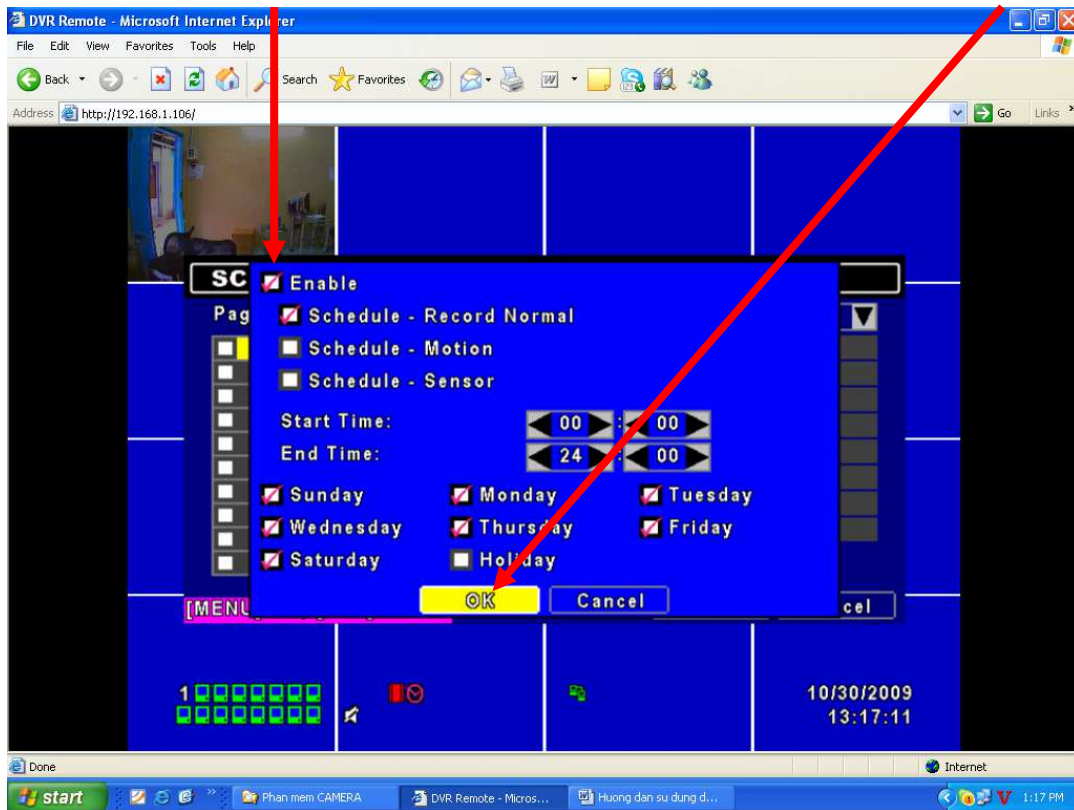
+ Ghi theo lịch trình. Nhấn chọn Schedule Setup.



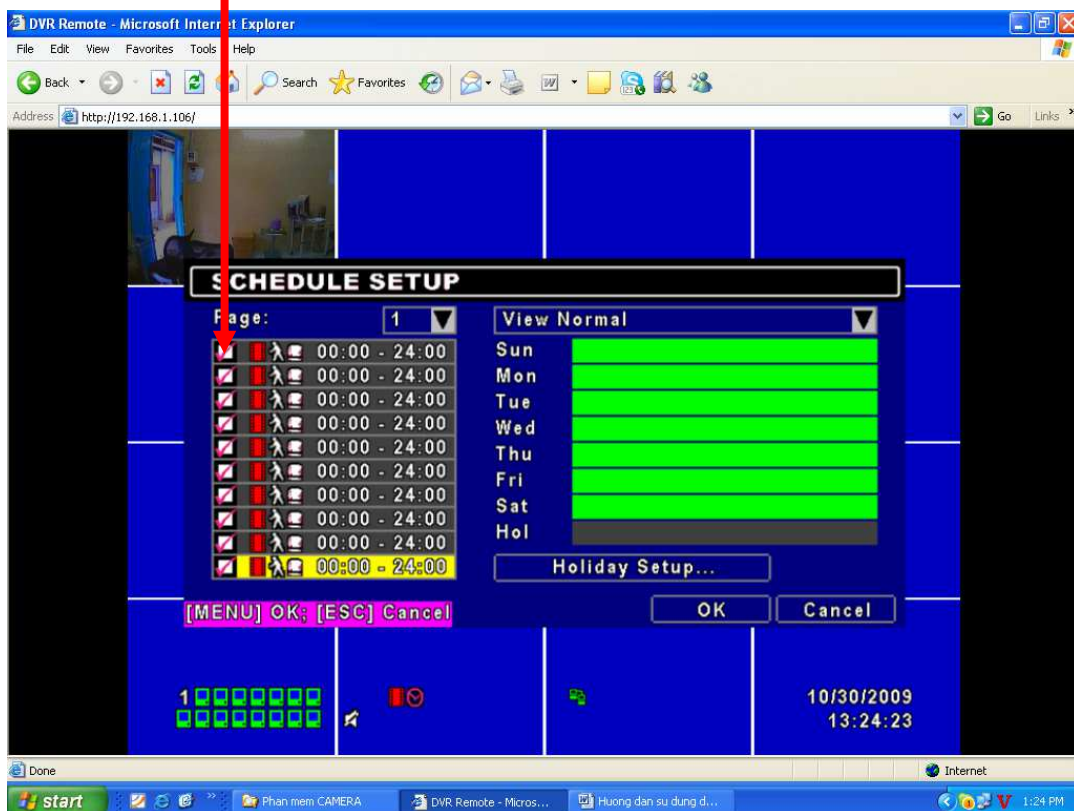
+ Kích chọn và đánh dấu check theo mục.



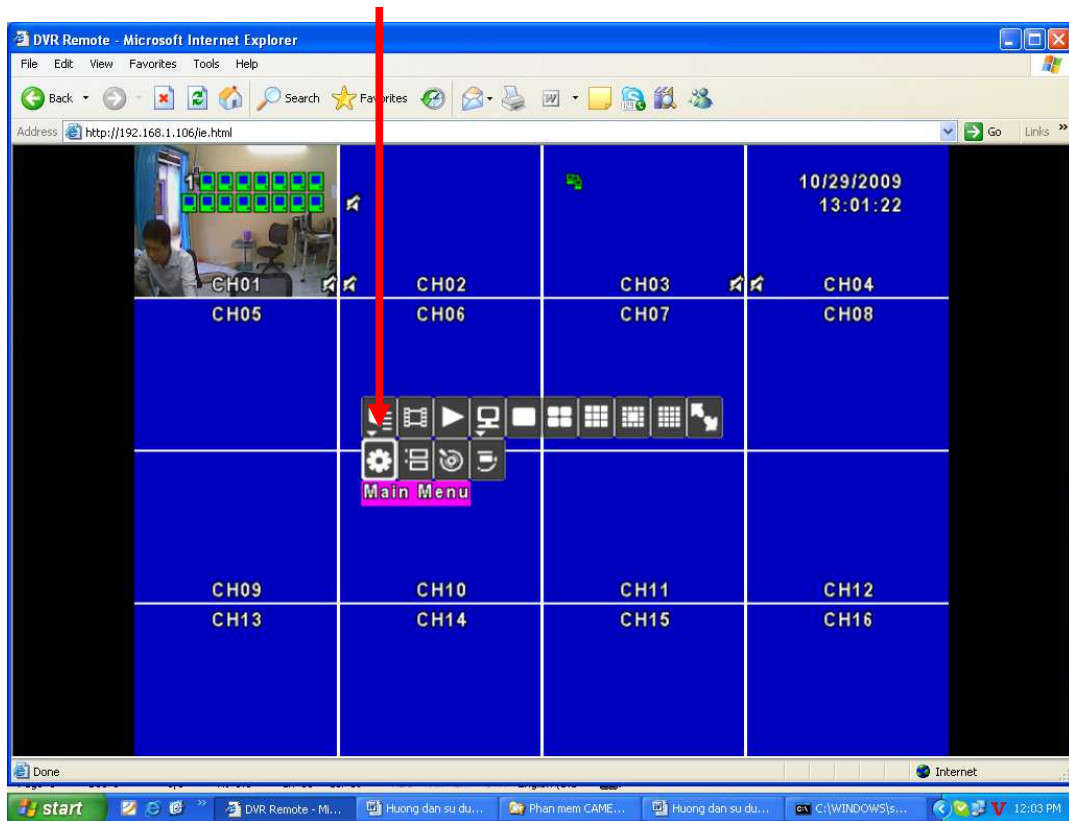
+ Đánh dấu check mục Enable và mục Schedule - Record Nomal. Sau đó nhấn OK



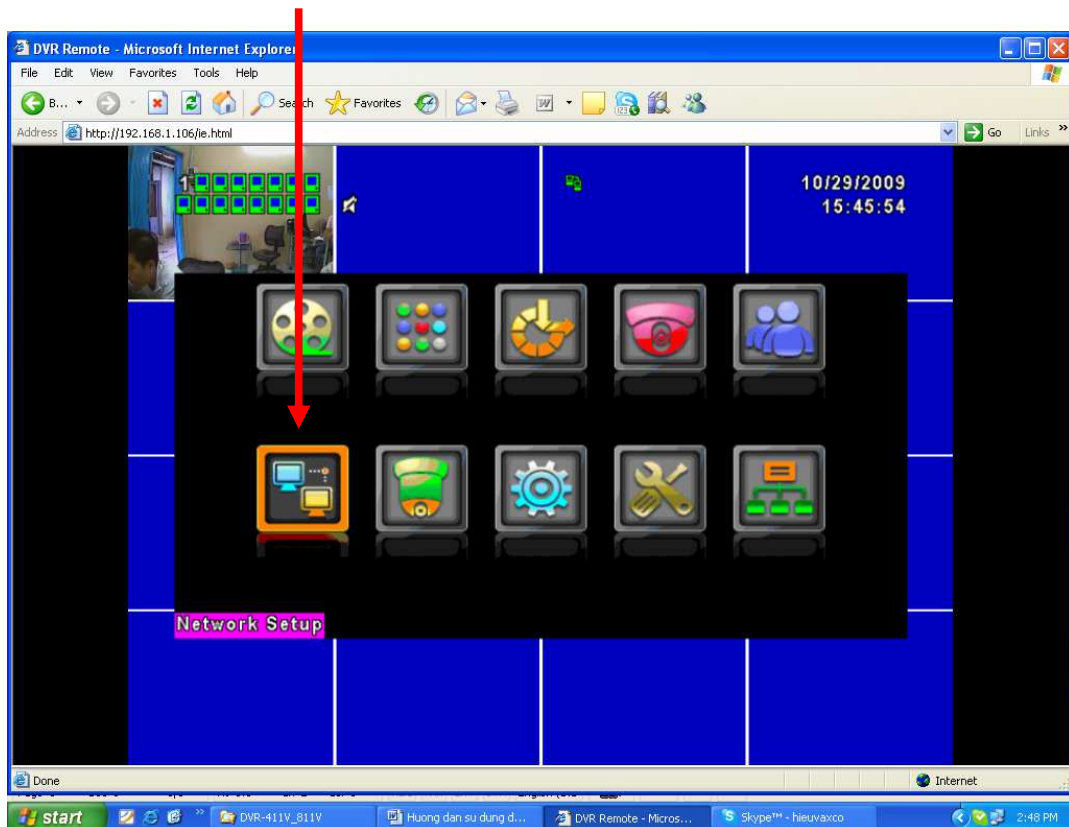
+ Tương tự bạn cấu hình theo mục từ 4kênh - 8kênh - 16kênh Camera như trên



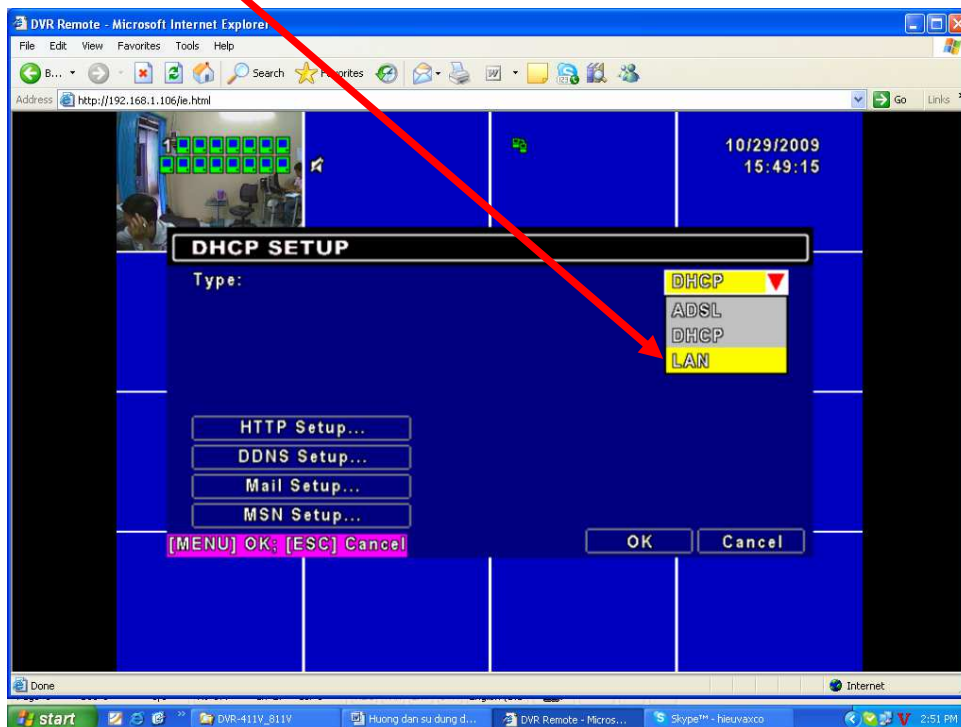
+ Xem cấu hình lại IP bằng cách nhấn phải chuột trên màn hình chọn Main Menu.



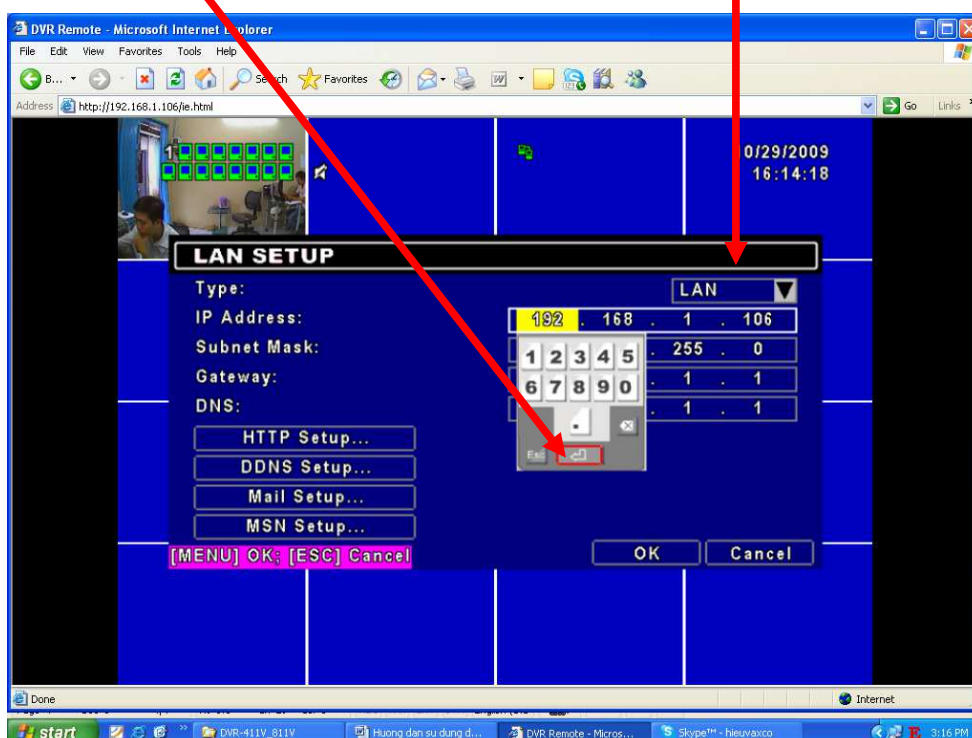
+ Nhấn Network Setup.



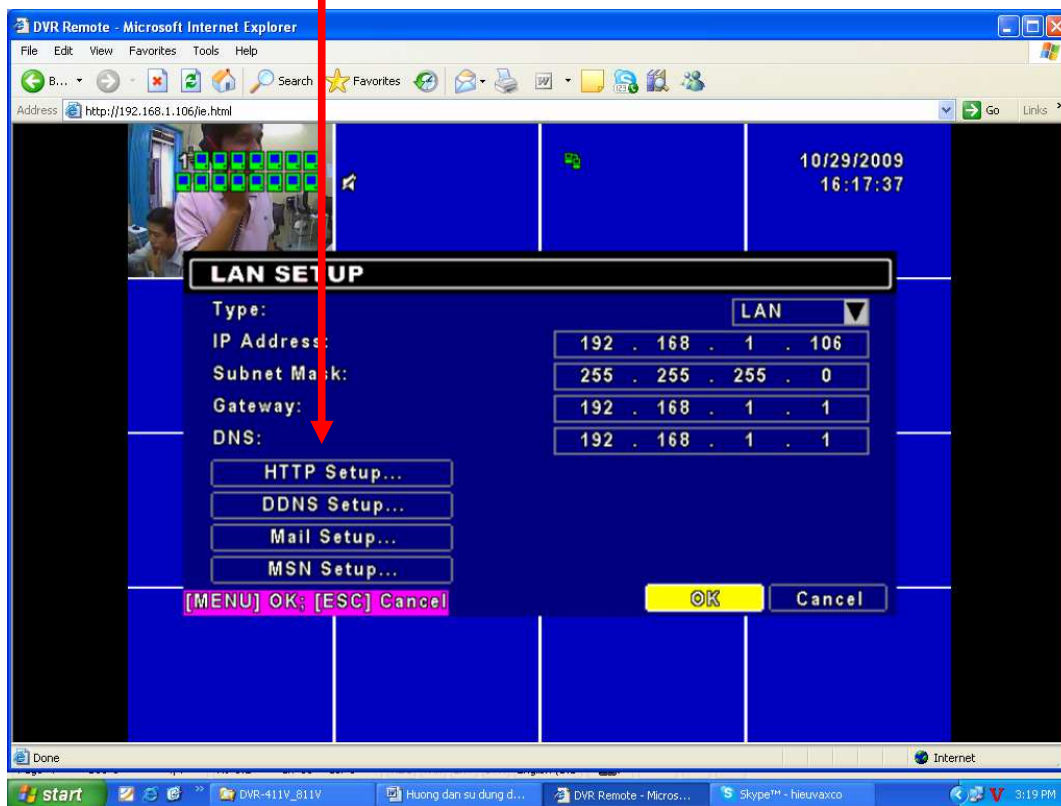
+ Chọn Type: LAN.



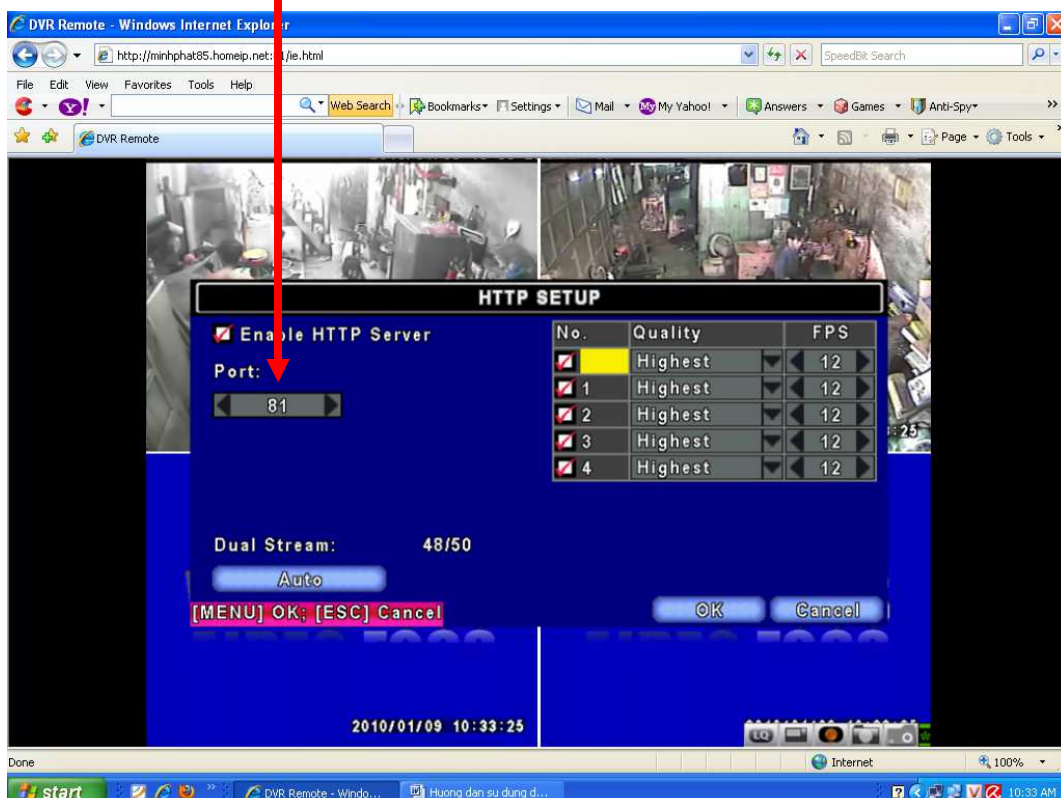
+ Chỉnh IP Address (Cấu hình IP tùy theo lớp mạng của bạn đang sử dụng). VD: Type: Chọn LAN, IP Address: 192.168.1.x, Subnet Mask: 255.255.255.0, Getway: 192.168.1.x, DNS: 192.168.1.x. Nhấn Enter.



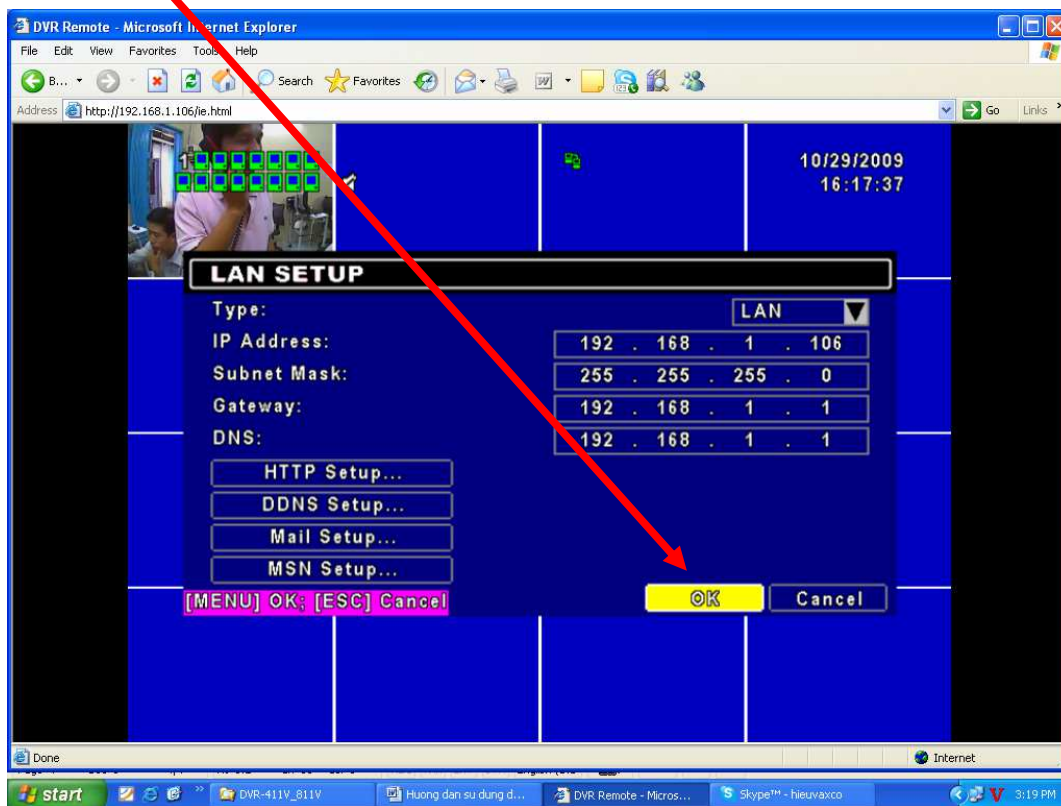
+ Xem Port đầu ghi nhận HTTP Setup...



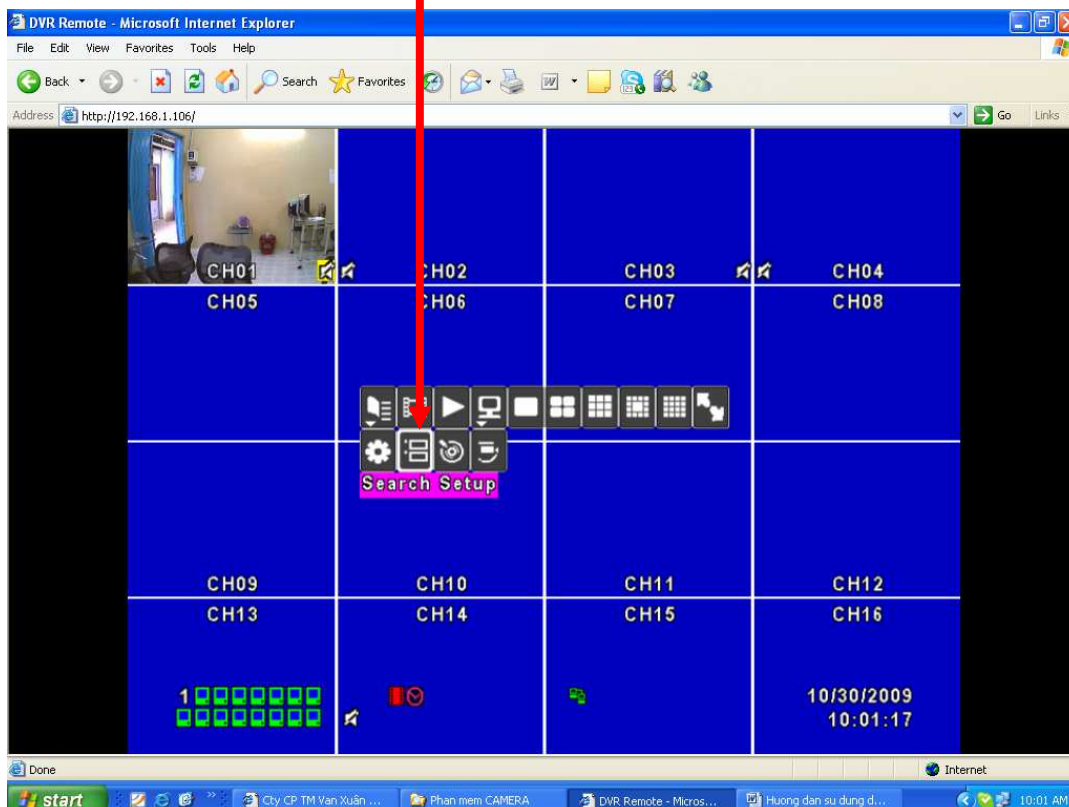
+ Ở đây chúng sử dụng Port: 81 vì Port: 80 trùng với thiết bị khác. Bạn có thể thay đổi Port khác nếu Port đó bạn đang sử dụng.



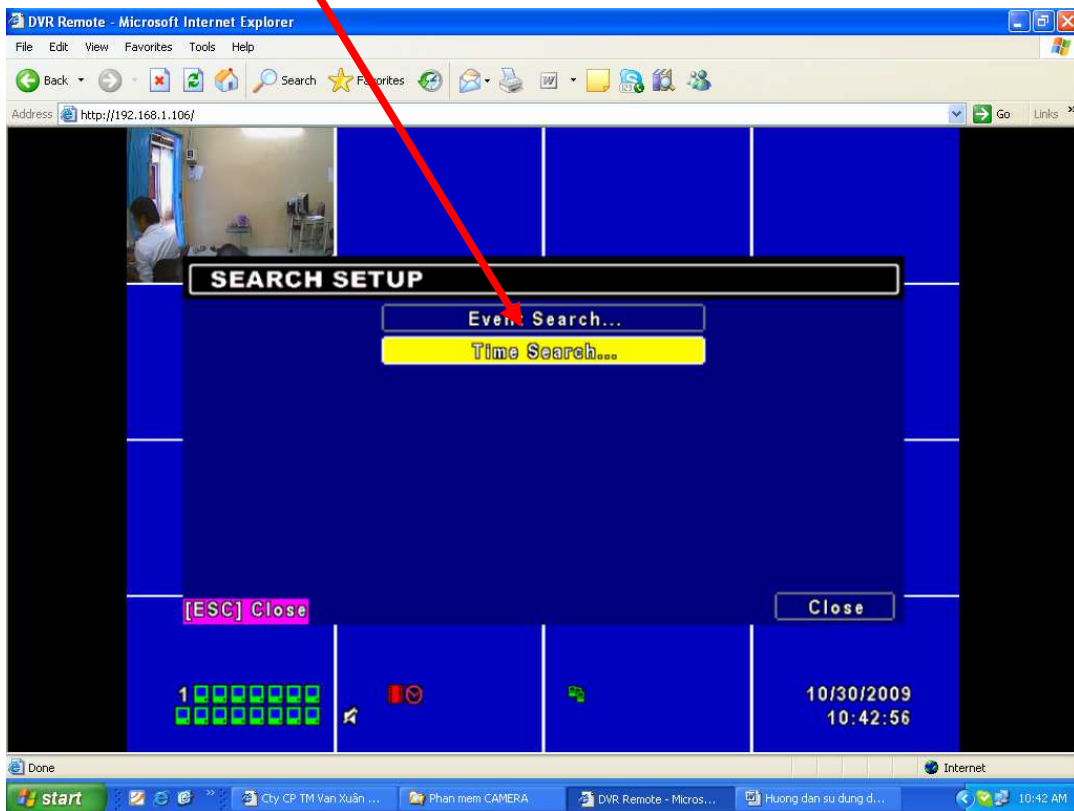
+ Nhấn OK.



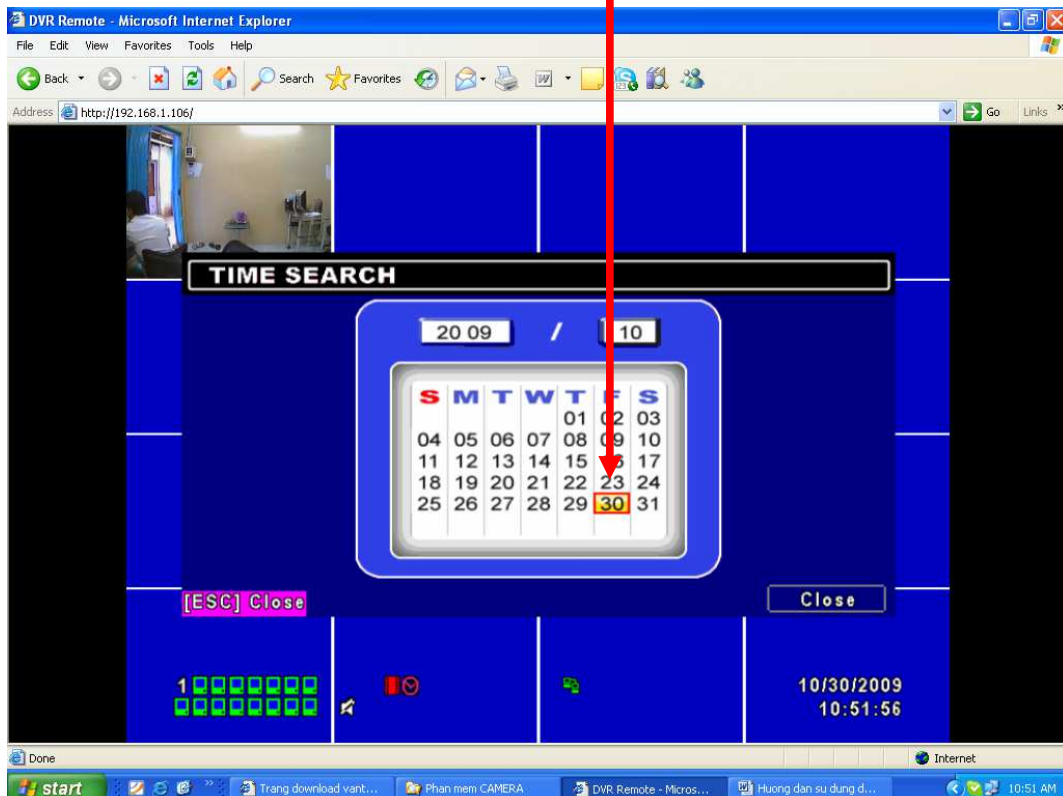
+ Xem lại phần ghi hình theo lịch trình. Kích nút Search Setup.



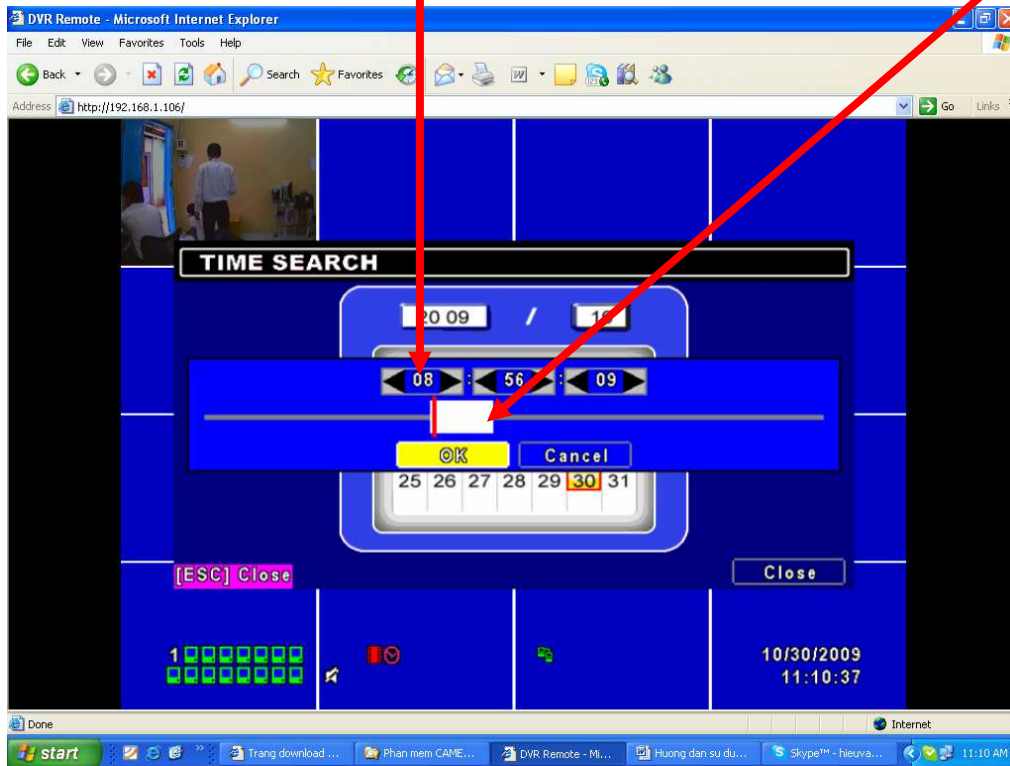
+ Nhấn Time Search...



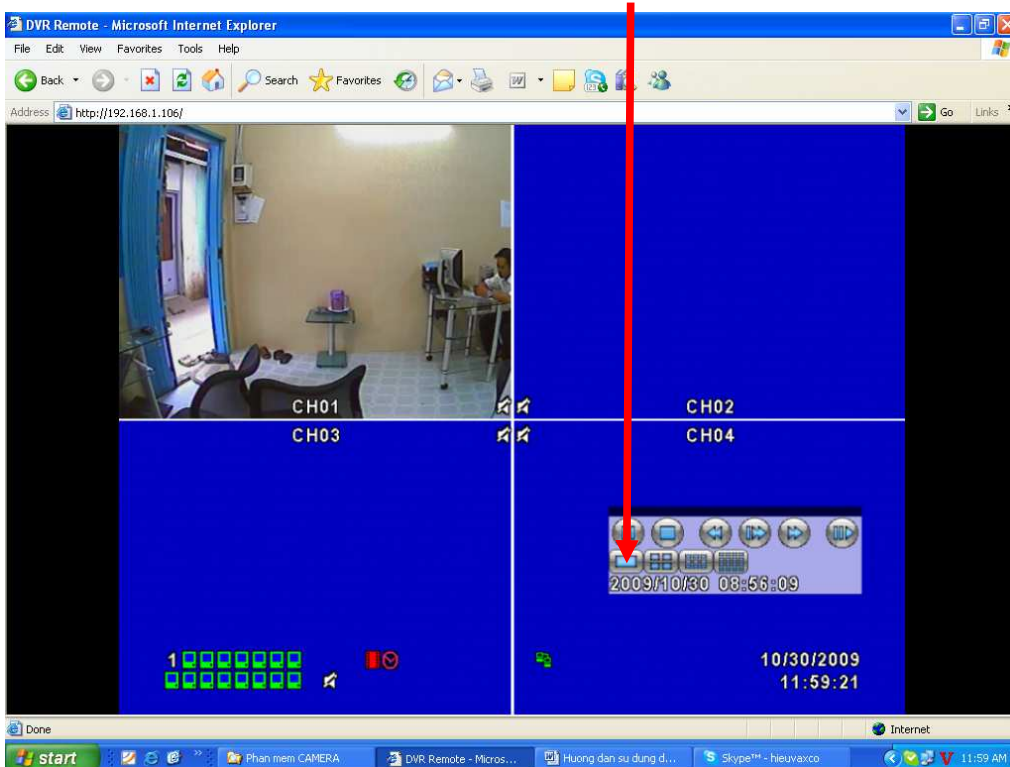
+ Chọn ngày cần xem. VD: Kích chọn ngày 30. Lưu ý: ngày có đánh dấu ô vuông màu đỏ là ngày đã ghi hình.



+ Chọn giờ cần xem. VD: Nhập giờ 08:56:09 hoặc bạn có thể kéo thanh trượt qua lại trong khung màu trắng. Lưu ý: Phần ô vuông màu trắng là phần đã ghi hình. Sau đó nhấn OK

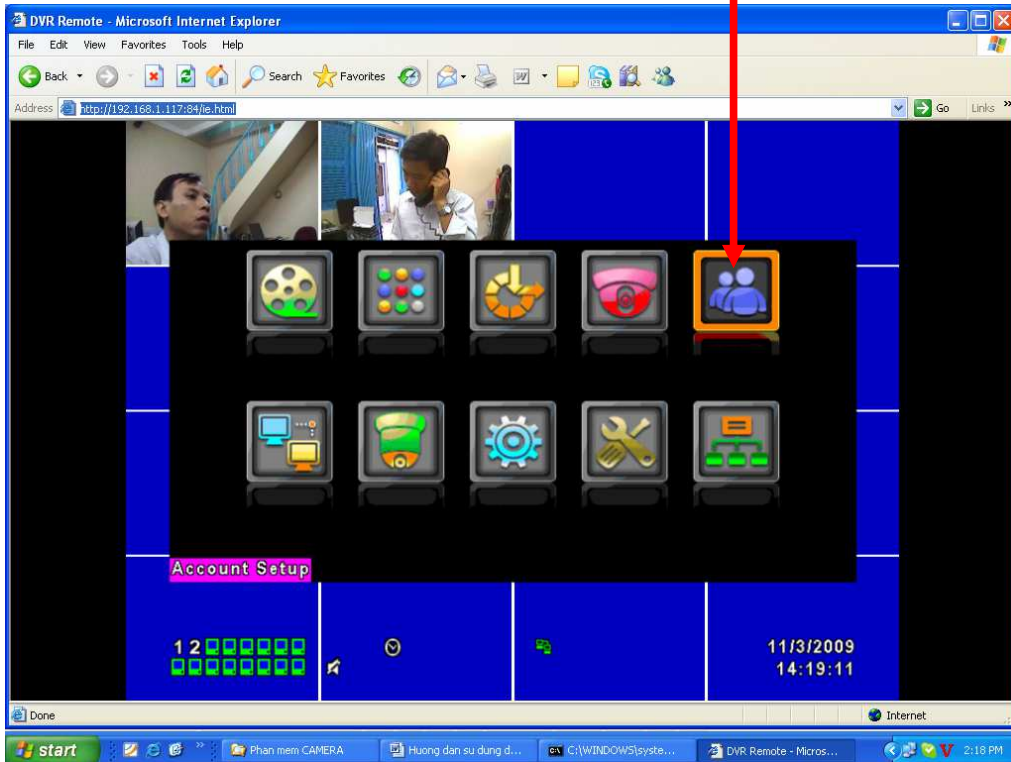


+ Quá trình ghi hình sẽ theo ngày, giờ bạn đã chọn.

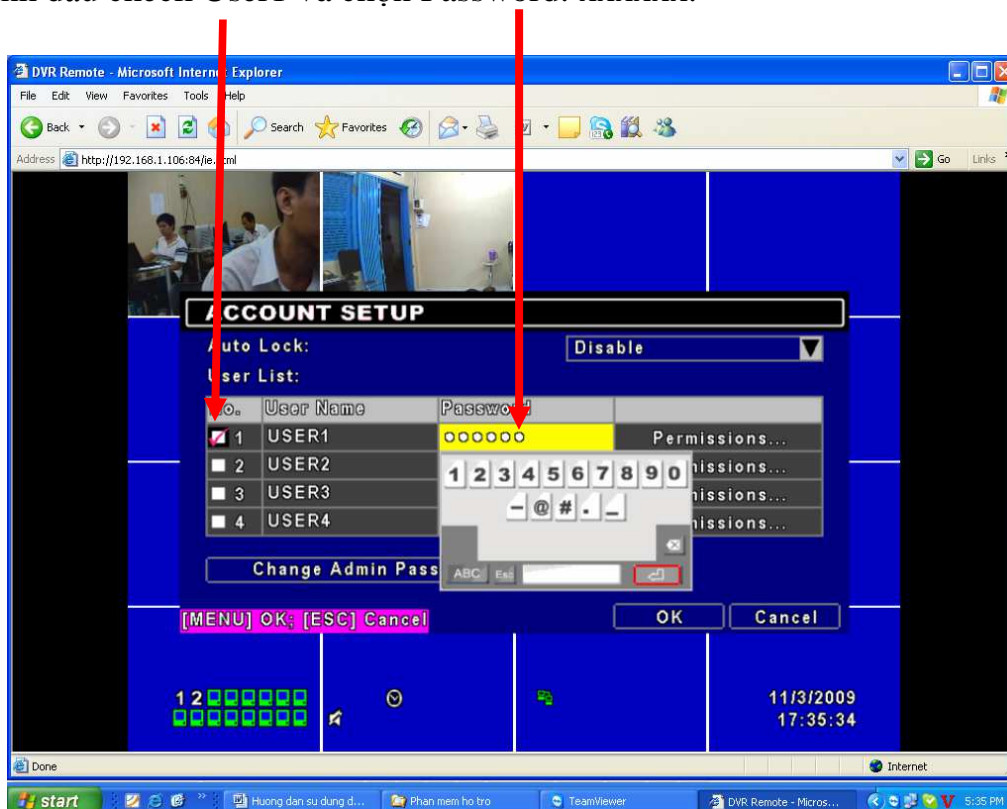


- Lưu ý: Bạn chỉ được phép thay đổi Account của các user, không được tự ý thay đổi Account của Admin bởi vì nó không thể reset lại được password.

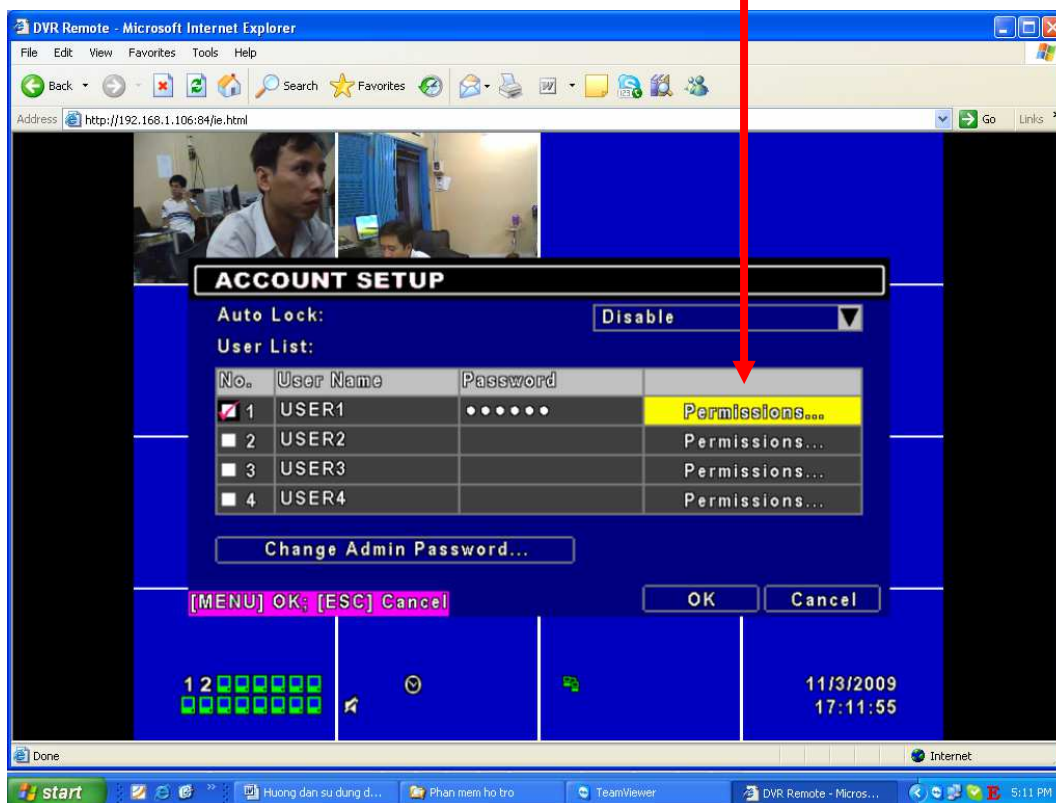
+ Cấu hình Account cho phép user1, user2, user3, user4 được sử dụng. Chọn Account Setup.



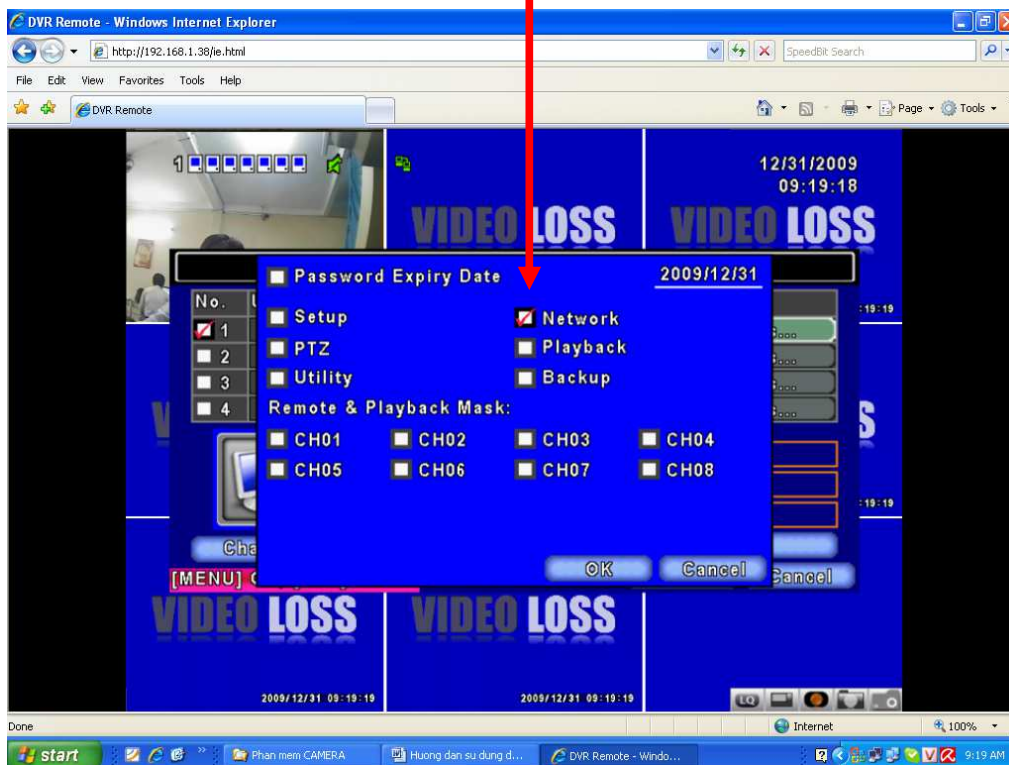
+ Đánh dấu check User1 và chọn Password: xxxxxx.



+ Cho phép User1 sử dụng Network. Nhấn chọn Permissions.

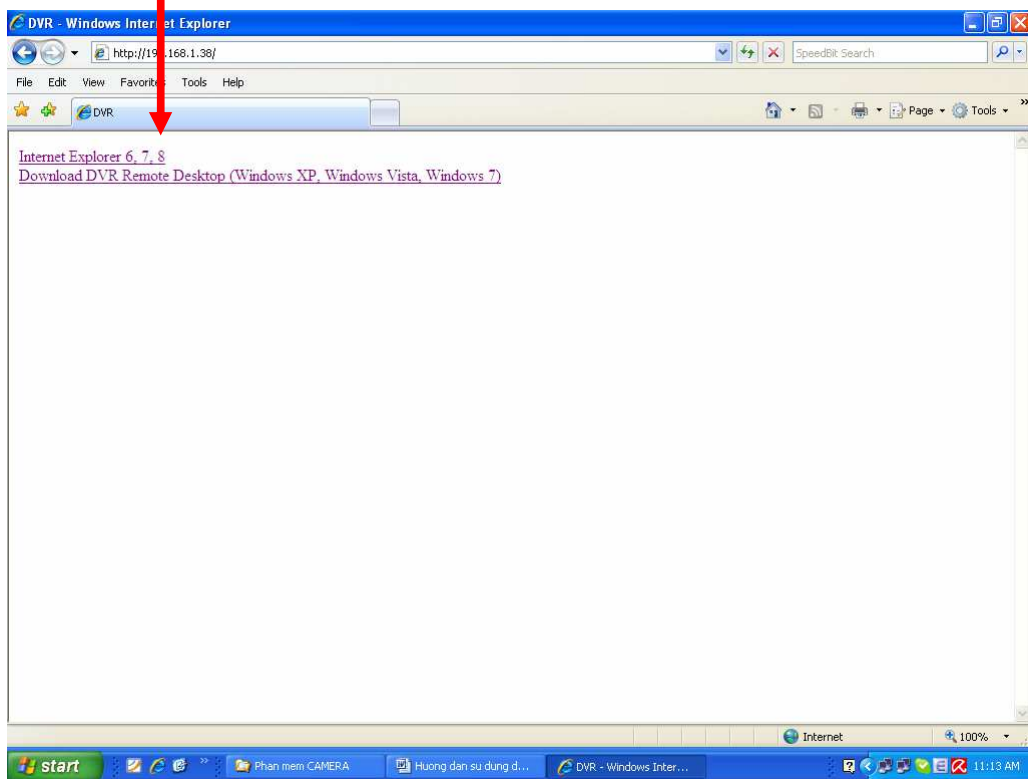


+ VD: User1 sử dụng Network, đánh dấu check phần Network. Ngược lại bạn bỏ dấu check thì nó không cho phép. Nhấn OK.

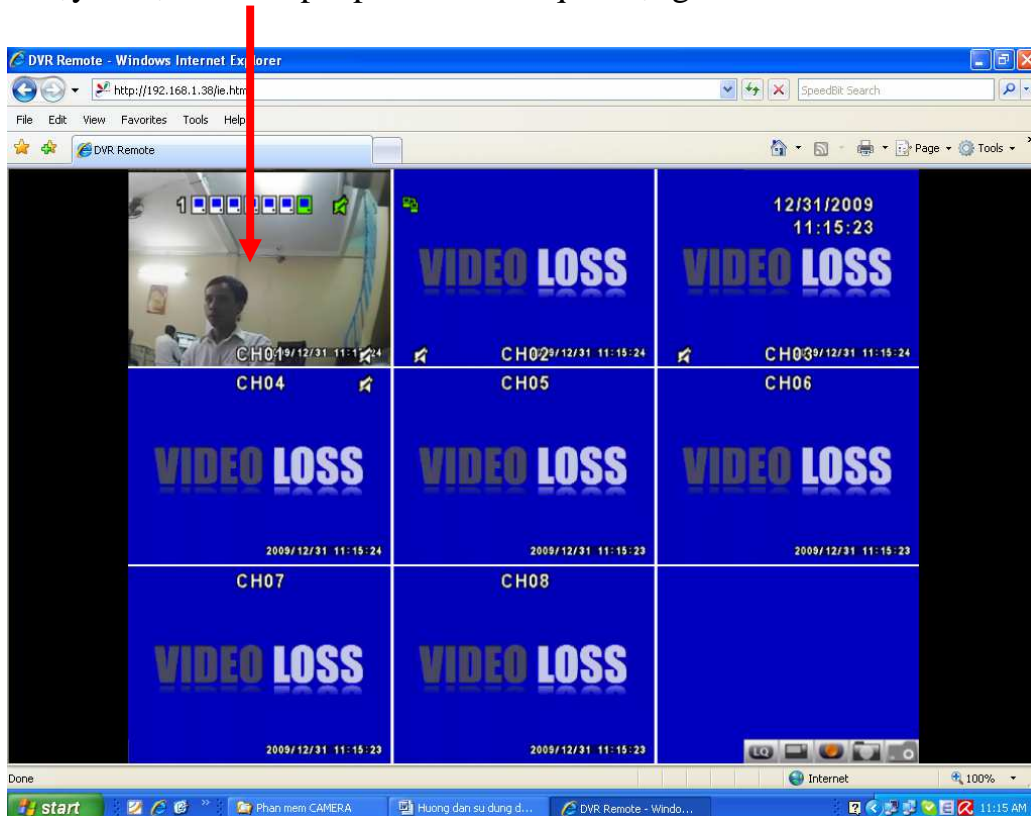


+ Bạn thực hiện theo 2 cách:

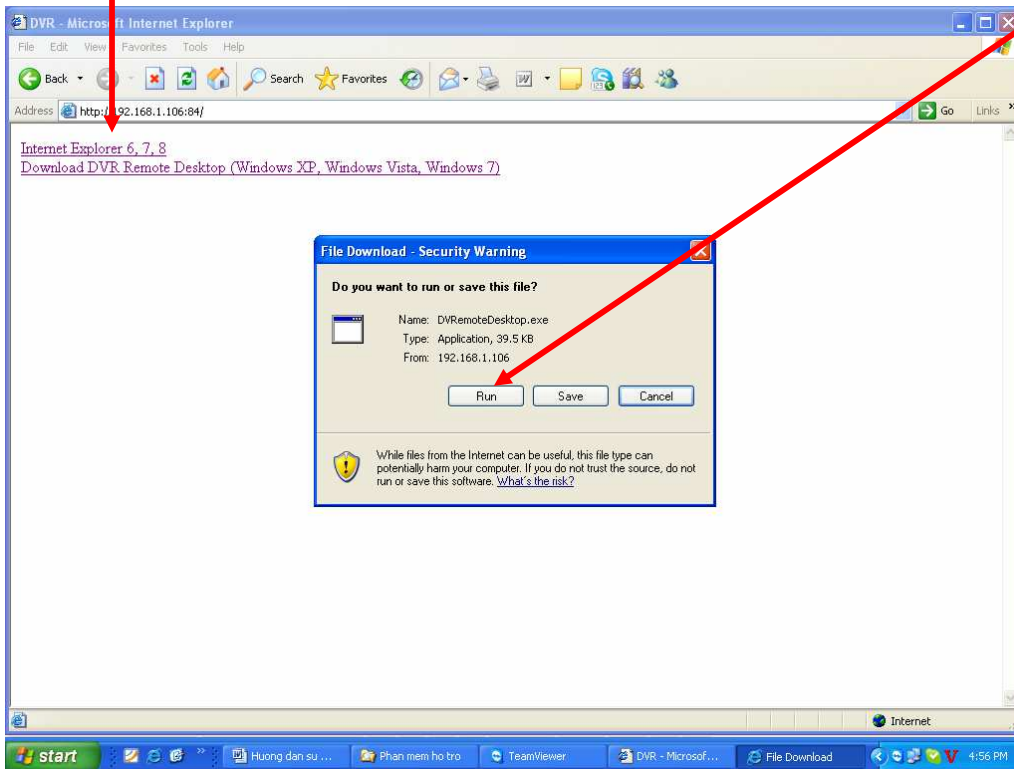
- Cách 1: Nhấn Internet Explorer 6,7,8.



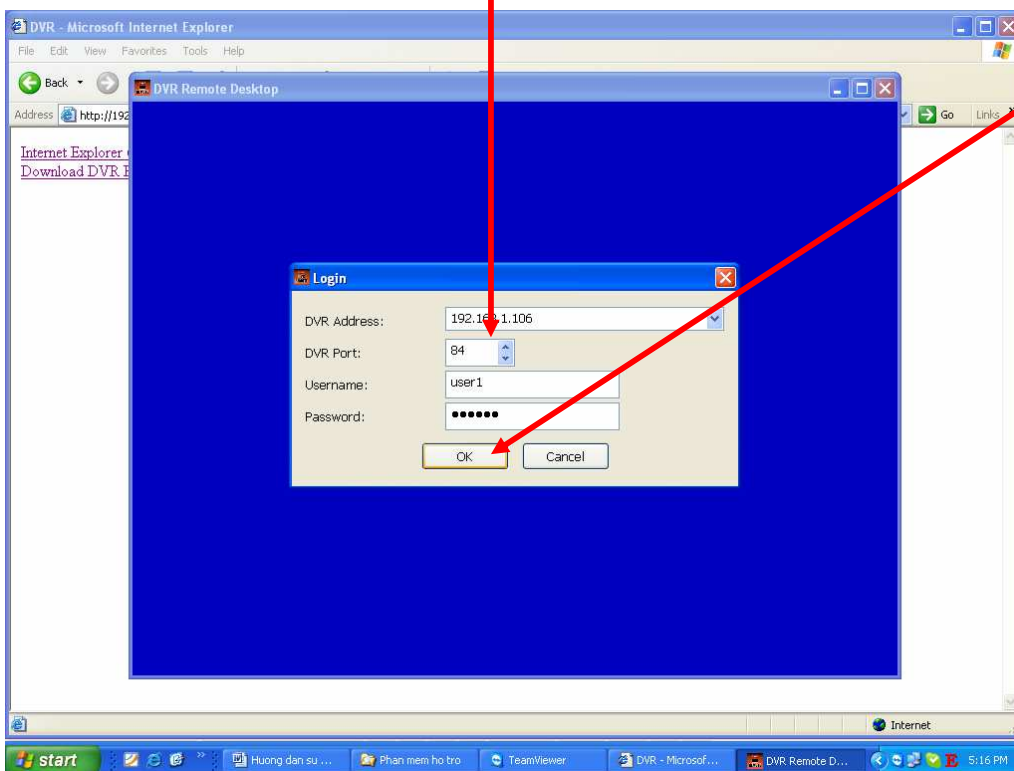
+ Như vậy là bạn đã cho phép User1 xem qua mạng rùi đó.



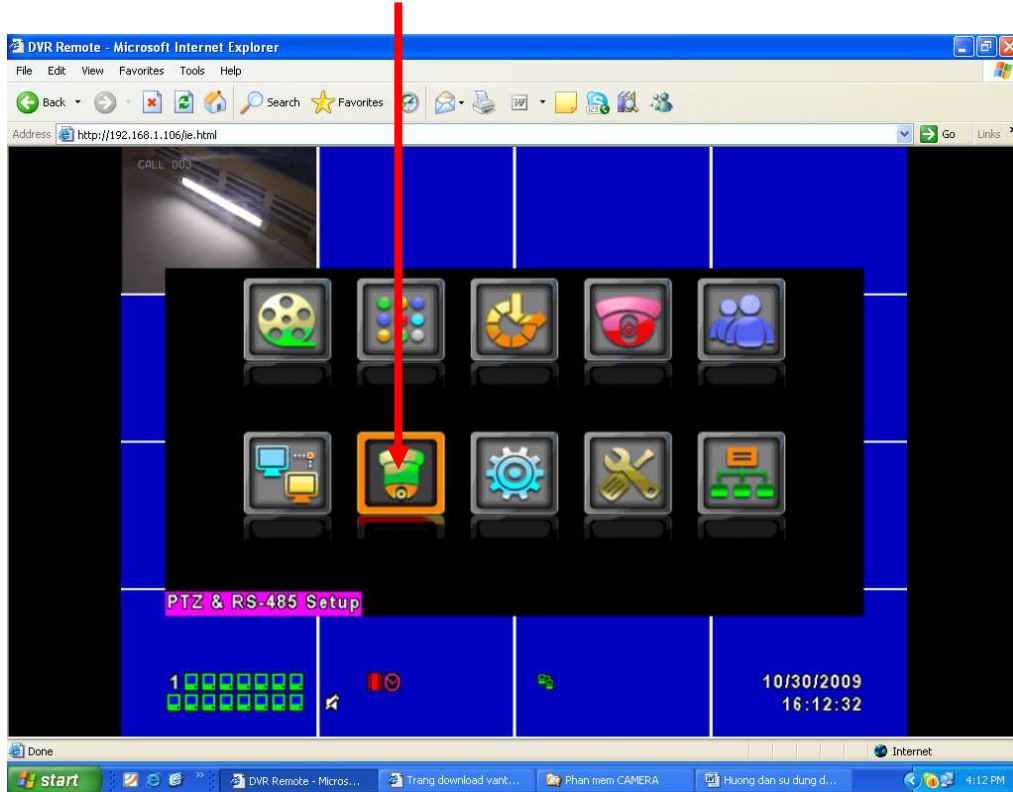
- Cách 2: Nhấn Download DVR Remote Destop (WinXP, Win VISTA, Win 7).
Nhấn Run.



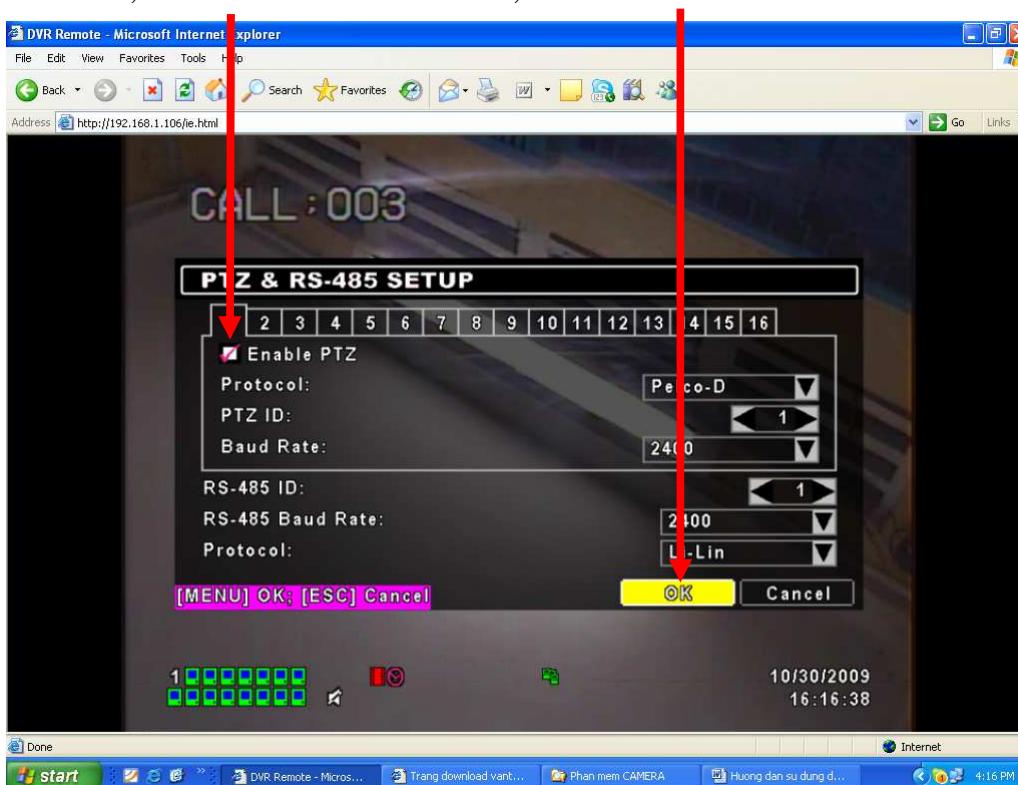
+ Gõ DVR Address: 192.168.1.x, DVR Port: 84, User name: user1. Pass: xxxx. Nhấn OK.



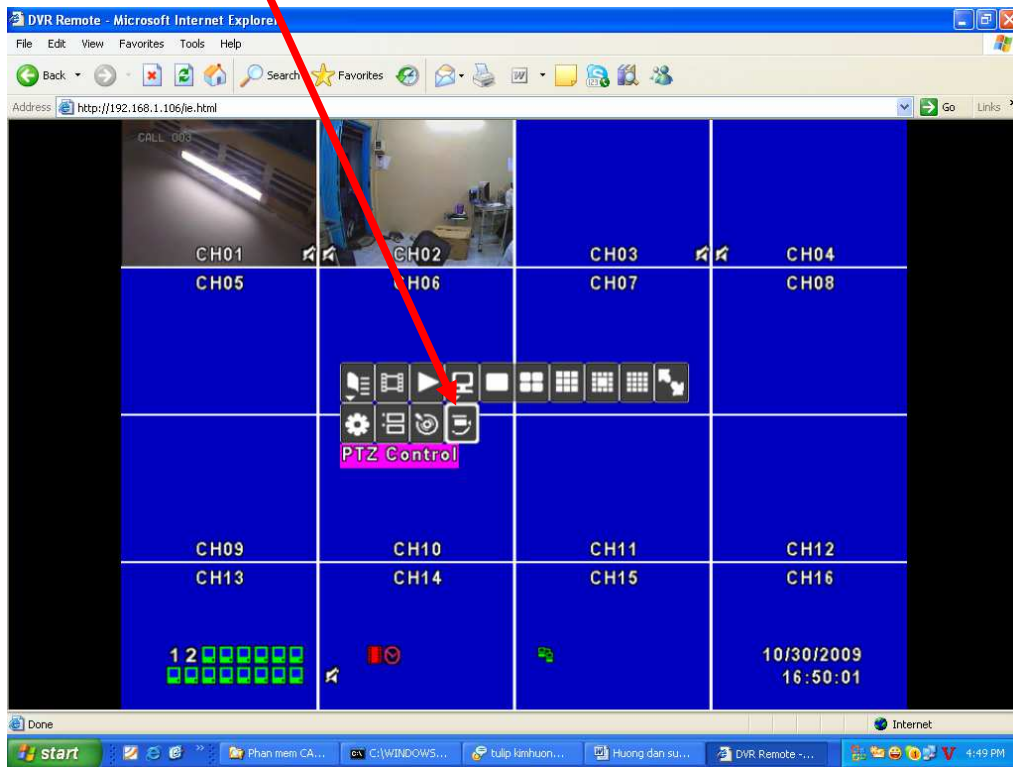
+ Cấu hình PTZ, Chọn PTZ & RS 485 Setup



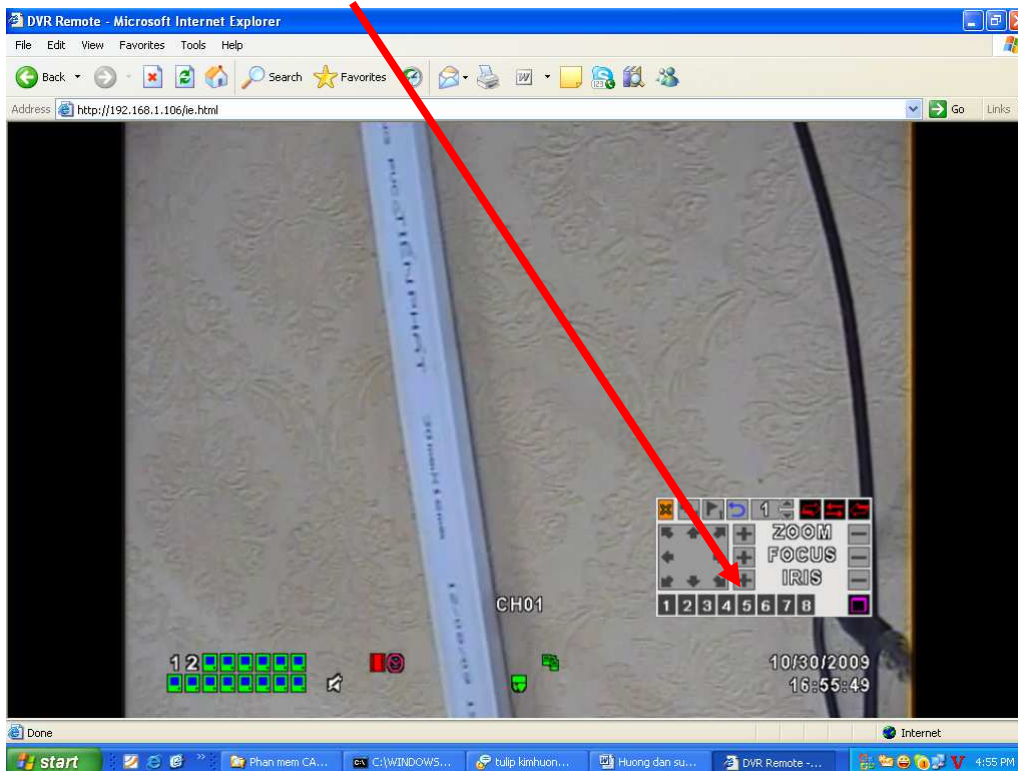
+ Đánh dấu Check vào ô Enable PTZ, chọn Protocol: Pecalco-D, PTZ ID: 1, Baud Rate: 2400, RS-485 ID: 1, RS-485 Baud Rate: 2400, Protocol: Li-Lin. Nhấn OK



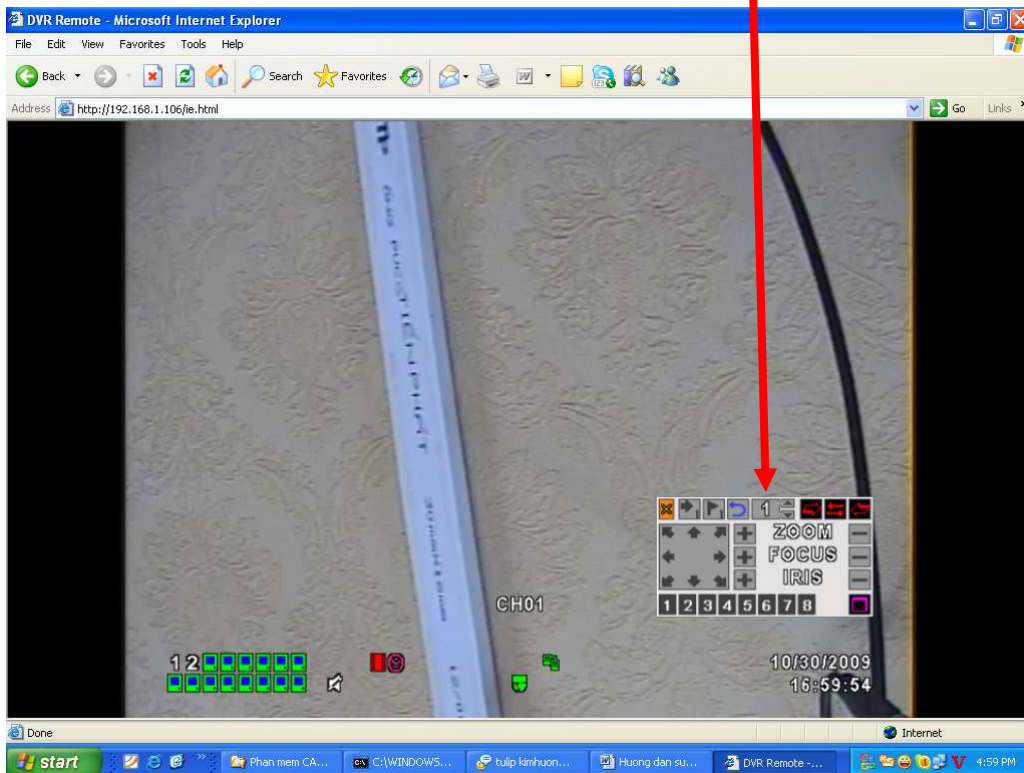
+ Nhấn PTZ Control.



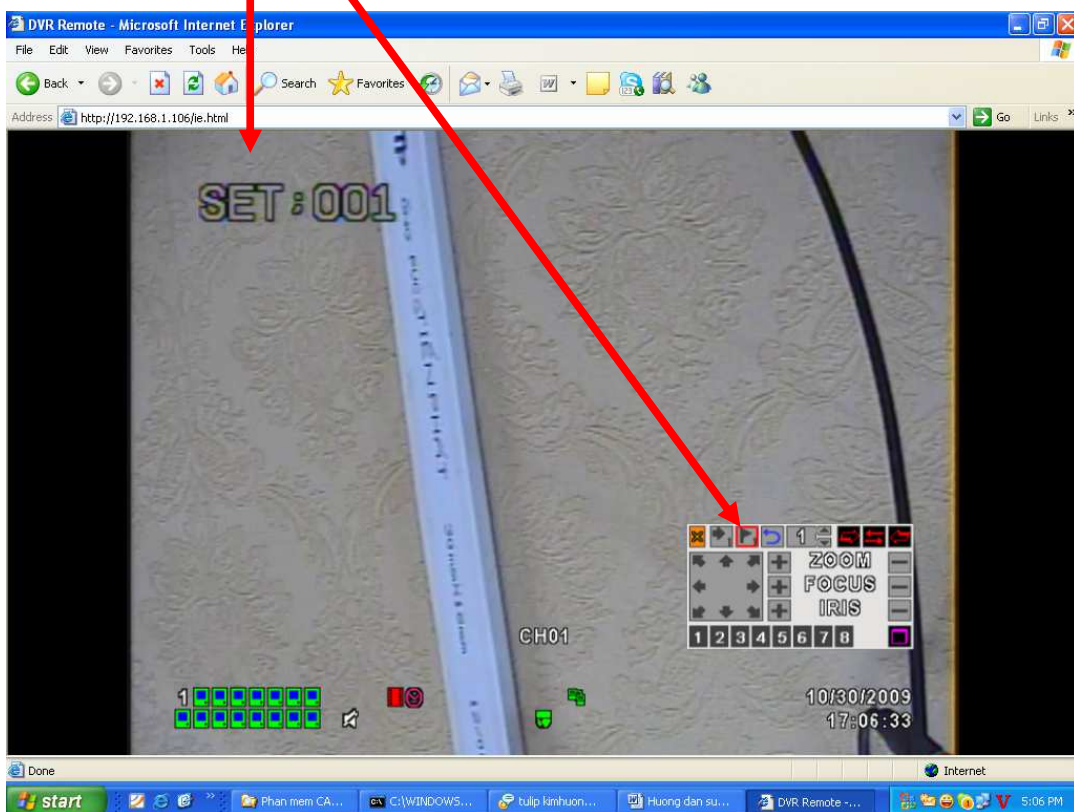
+ Biểu tượng cấu hình PTZ xuất hiện.



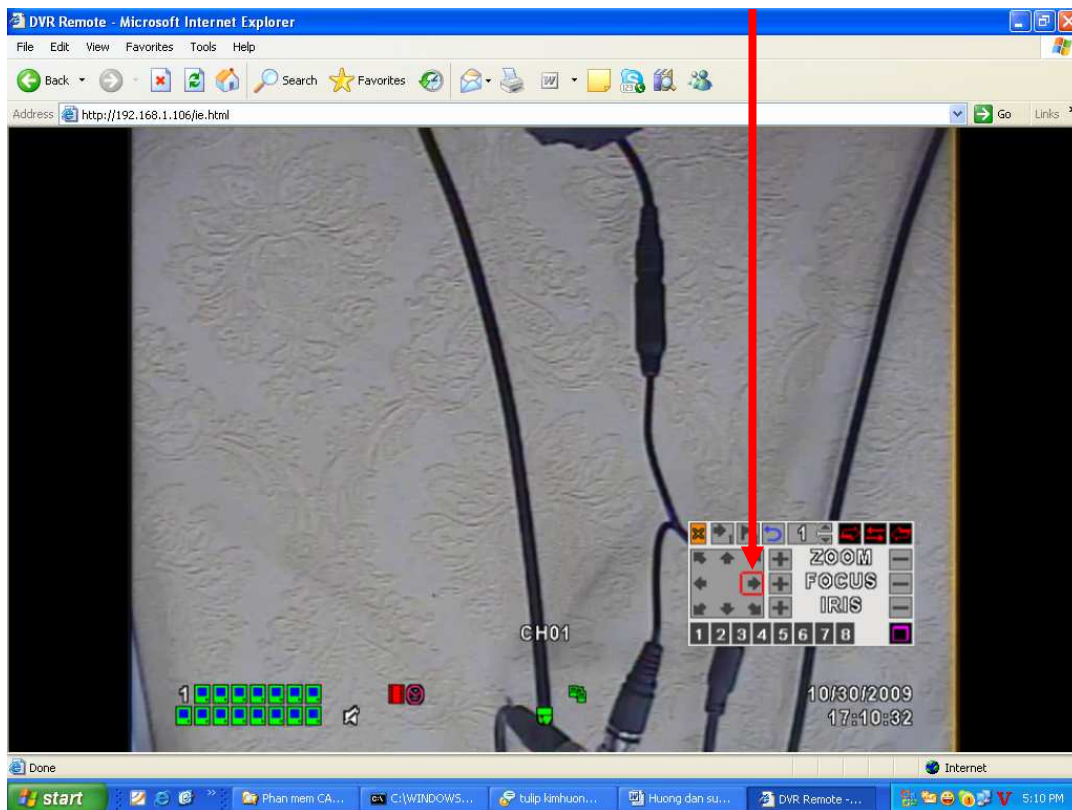
+ Set điểm Camera Speed dome. VD: Camera Speed dome 9311, chọn số 1.



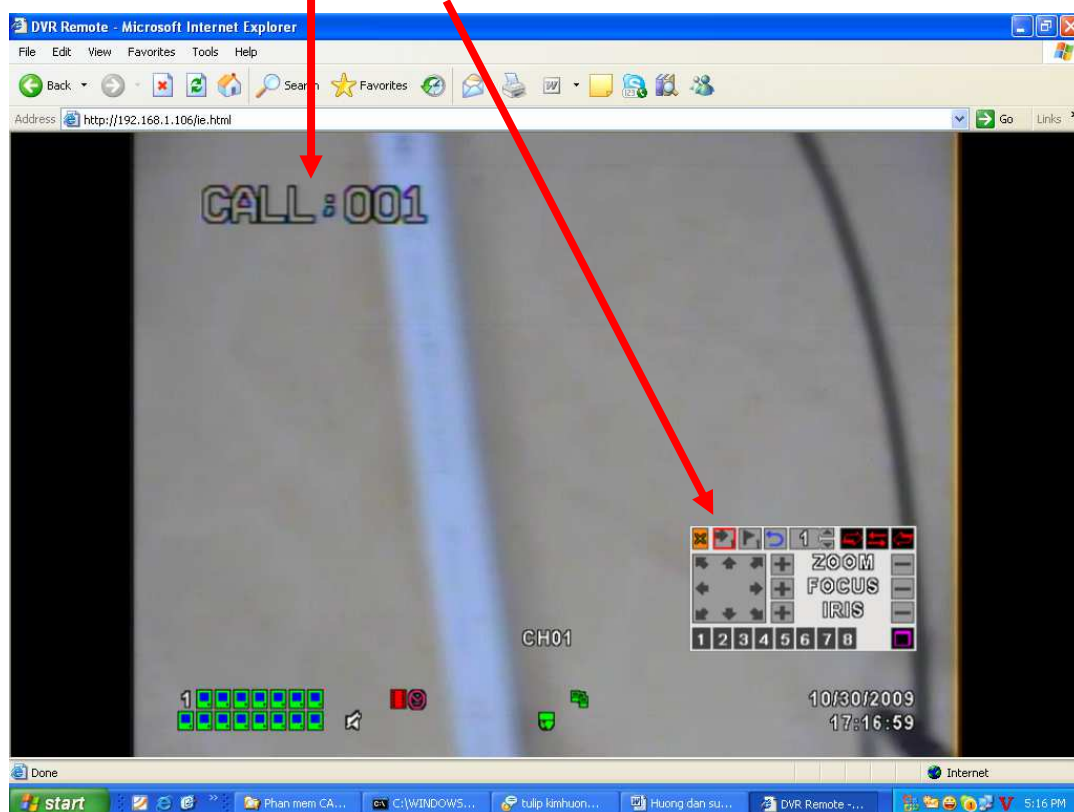
+ Chọn biểu tượng lá cờ 🚩



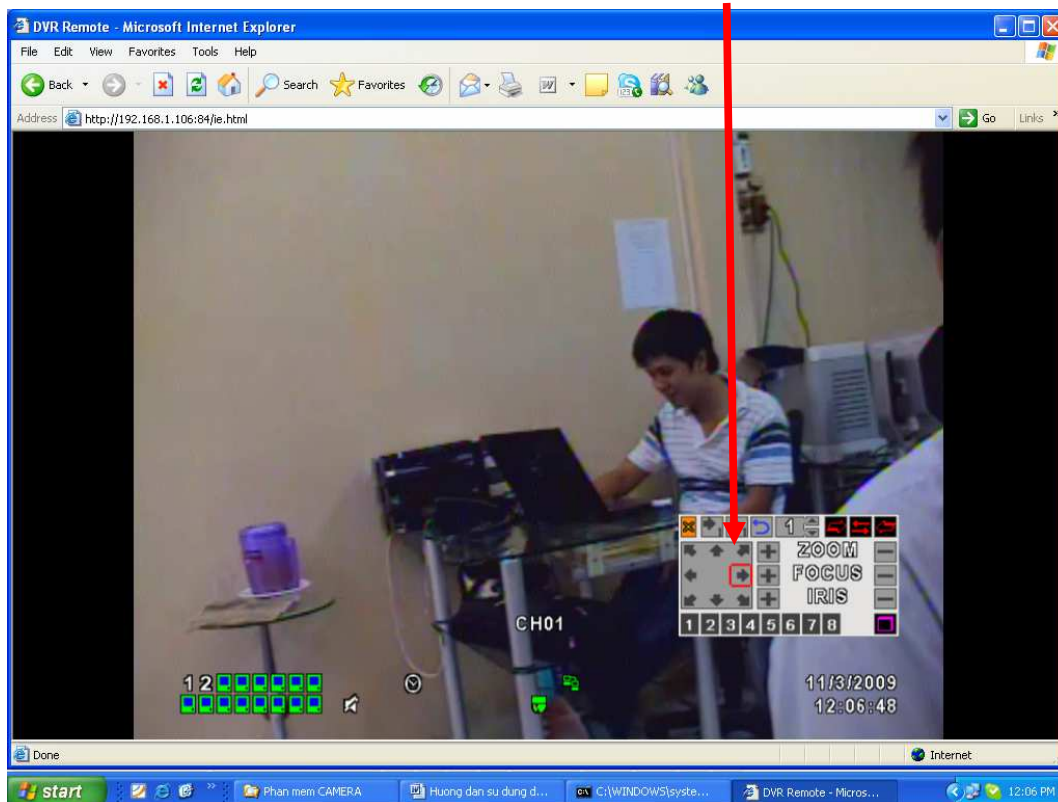
+ Nhấn nút mũi tên qua phải ←, qua trái →, lên ↑, xuống ↓, zoom (+), zoom (-) tùy theo ý tưởng của bạn. VD: Qua phải, nhấn nút mũi tên bên phải.



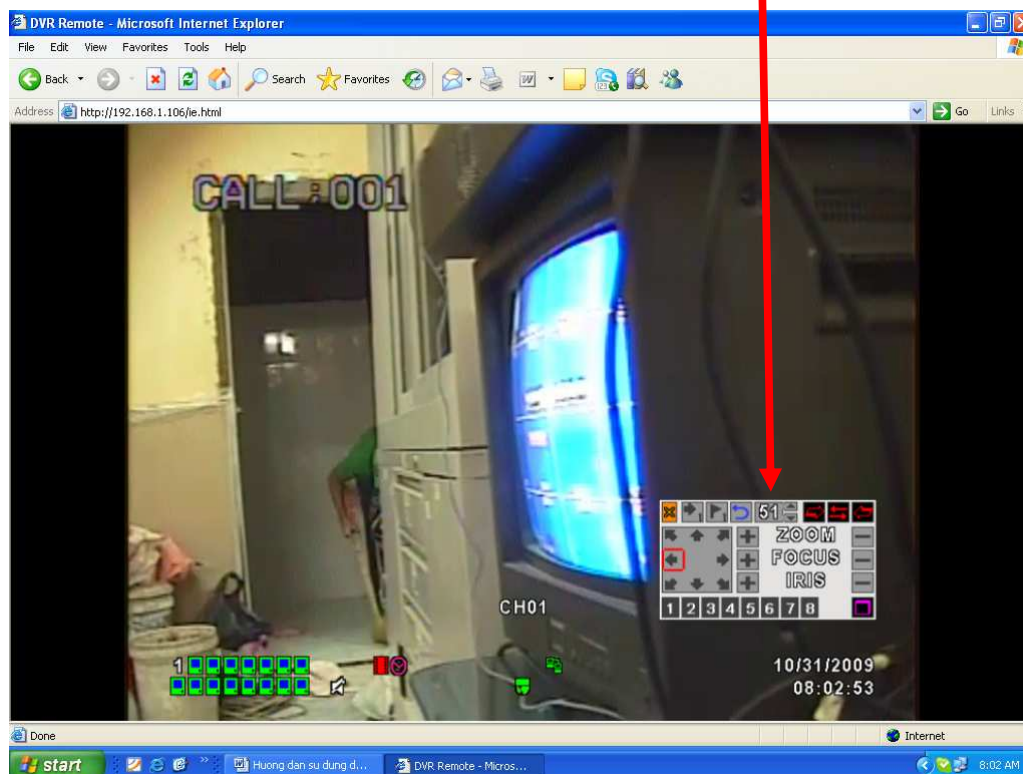
+ Nhấn nút mũi tên → để gọi lệnh.



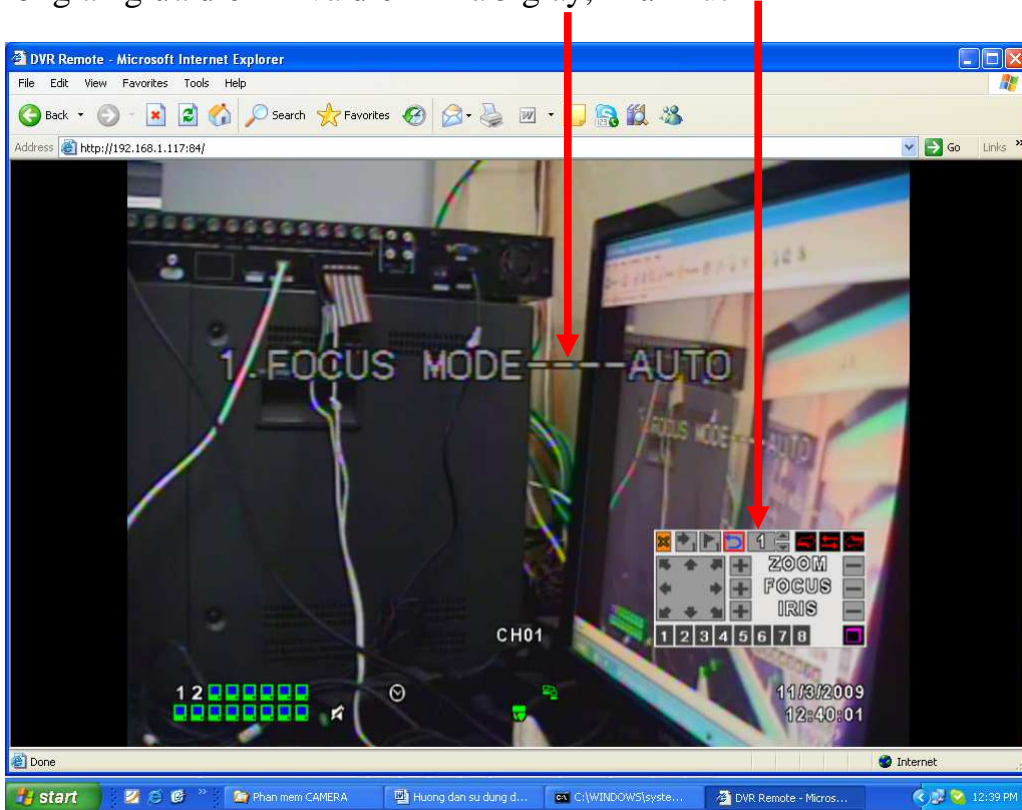
+ Nhấn nút mũi tên qua trái ←, qua phải → để thoát khỏi lệnh.



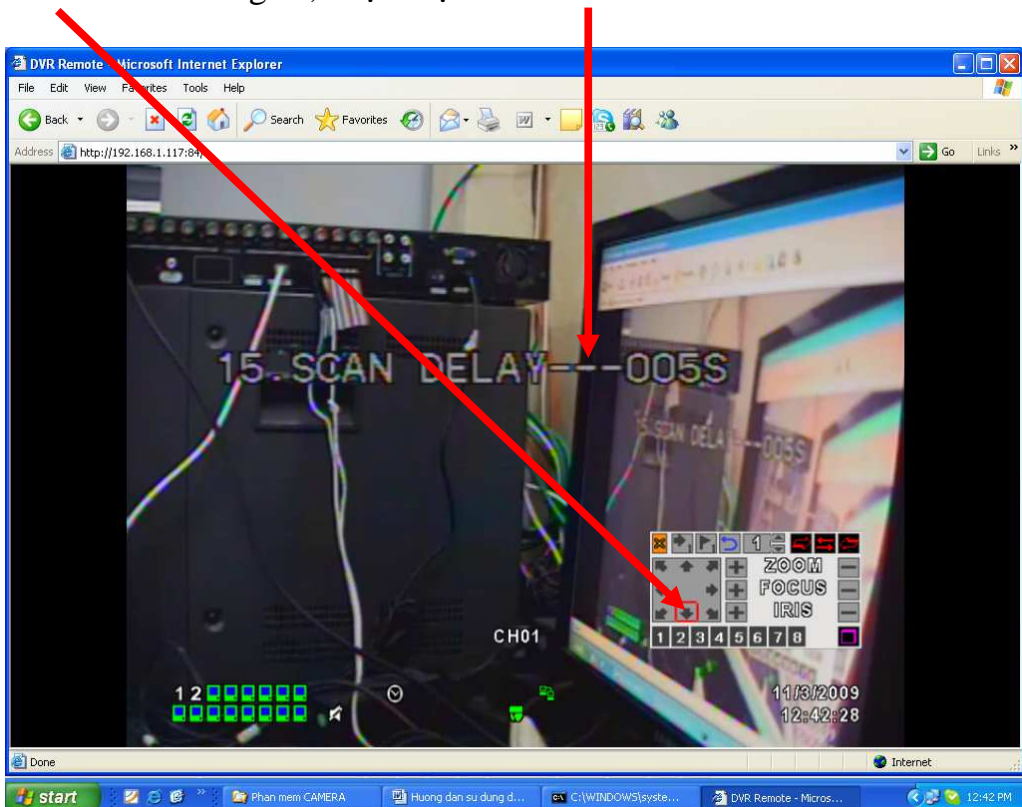
+ Tương tự bạn set cho các điểm tiếp theo, Camera Speed Dome loại mới chạy Auto tự động theo nhà sản xuất sẽ là 54, các điểm mà bạn đã set khi chạy Auto tự động sẽ là 51.



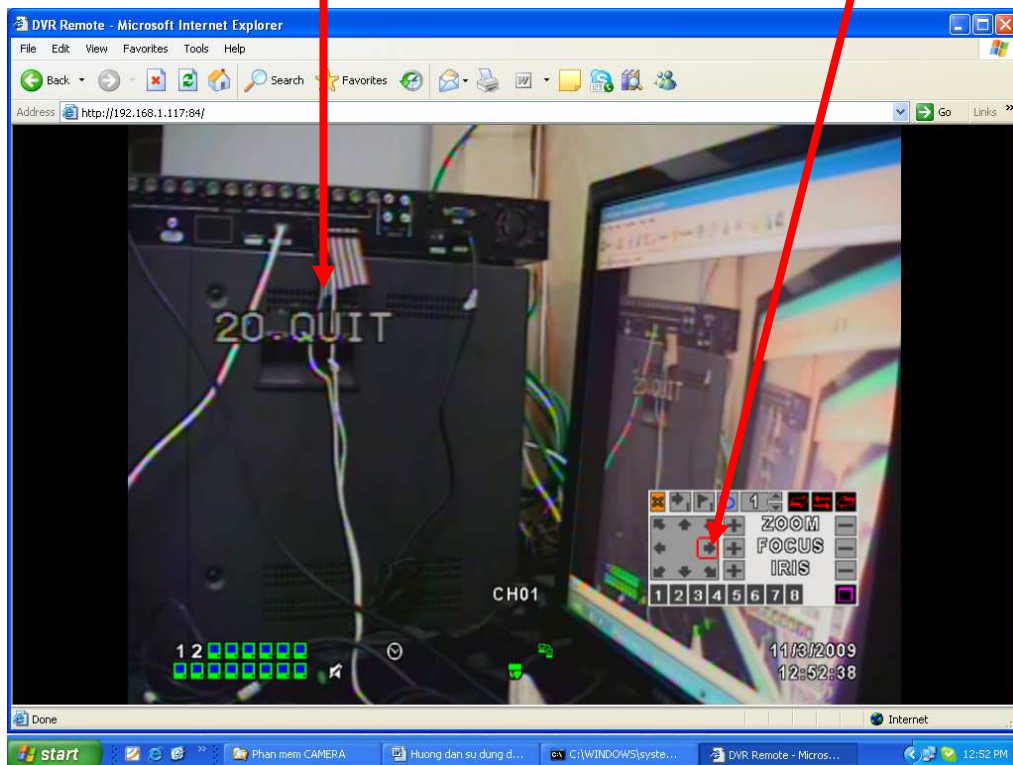
+ Chỉnh thời gian set điểm giữa thời gian từng thời điểm set của Camera Speed Dome 9311. VD: Thời gian giữa điểm 1 và điểm 2 là 5 giây, nhấn nút ↶



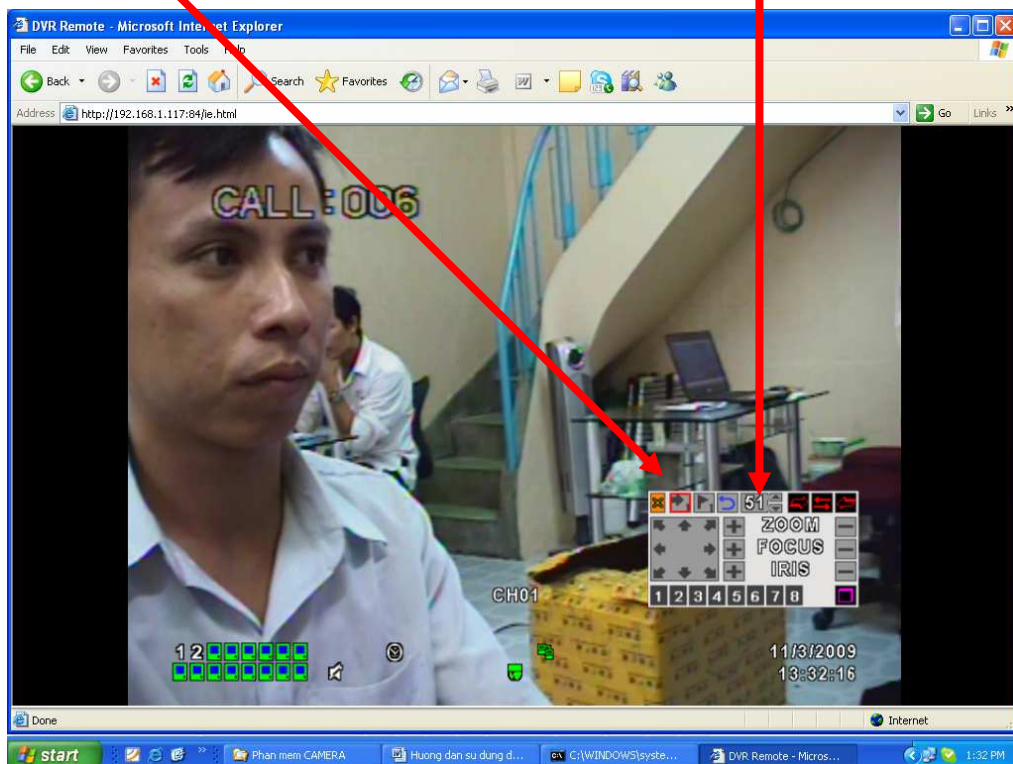
+ Nhấn nút mũi tên xuống ↓, chọn mục 15. SCAN DELAY---005S



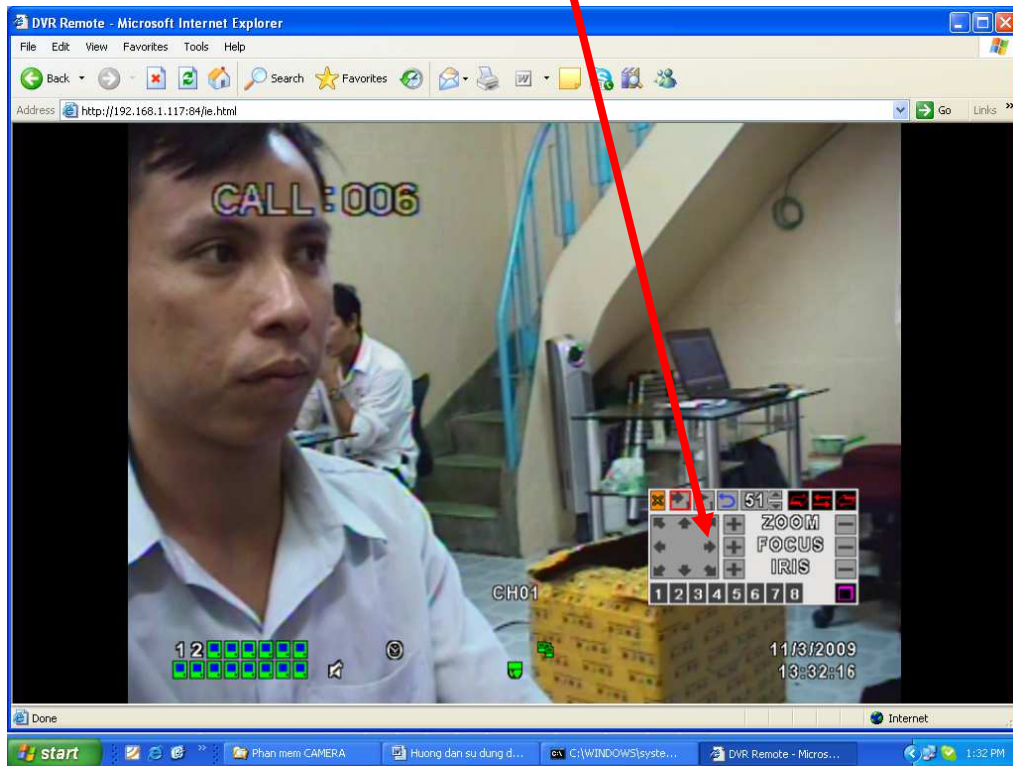
+ Nhấn nút **↓** mũi tên xuống, chọn mục 20.QUIT. Sau đó nhấn **↔** để thoát khỏi lệnh.



+ Bạn nhấn nút **→|** để kiểm tra từng thời điểm đã set thời gian. VD: gọi lệnh từ 51 đến 56 để thực thi lệnh đã set (theo catalogue của Camera Speed Dome 9311).



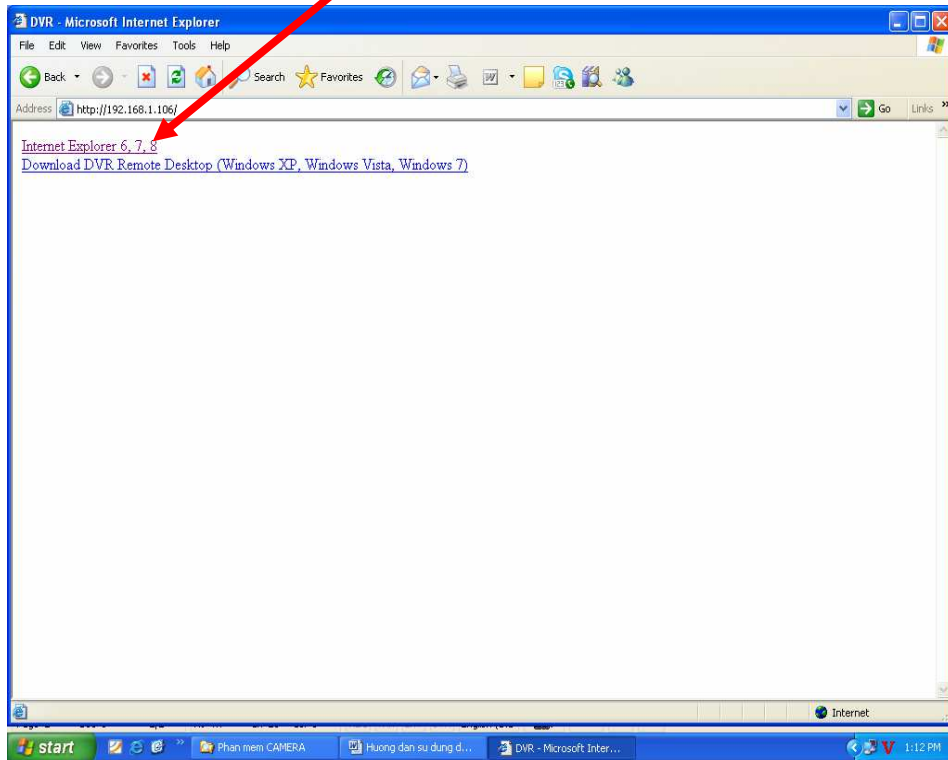
+ Nhấn mũi tên qua lại để thoát chương trình.



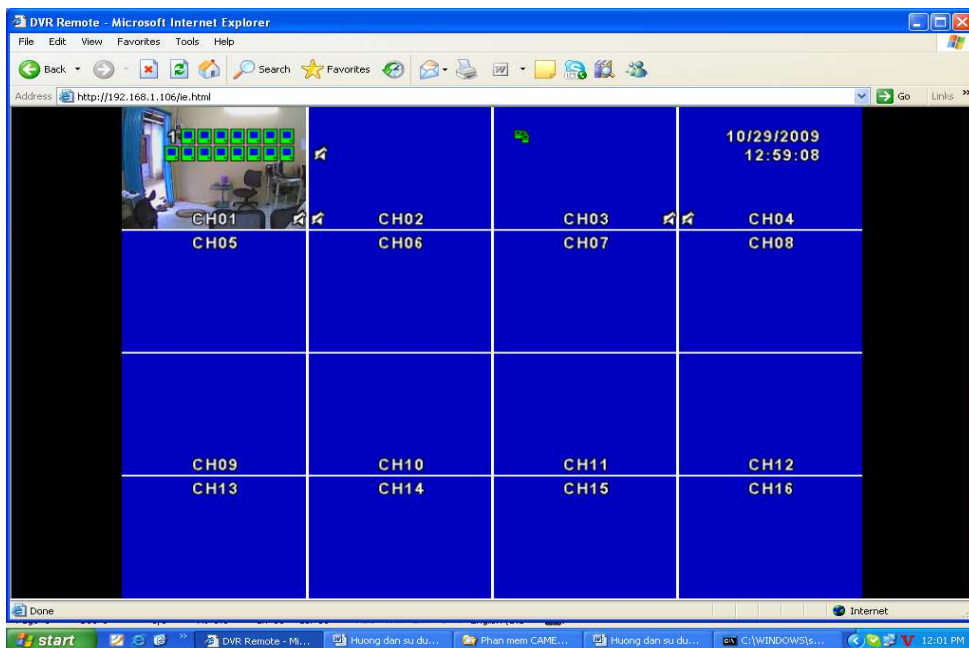
HƯỚNG DẪN XEM NỘI BỘ ĐẦU GHI H264 DVR VISION VS 401/801/1601

+ Mở IE (Internet Explore), gõ <http://192.168.1.106/>, User name: Admin, Pass: **123456**, tất cả cấu hình theo mặc định của đầu ghi DVR VISION VS 401/801/1601.

+ Kích chọn Internet Explore 6,7,8



+ Giao diện chính của màn hình.



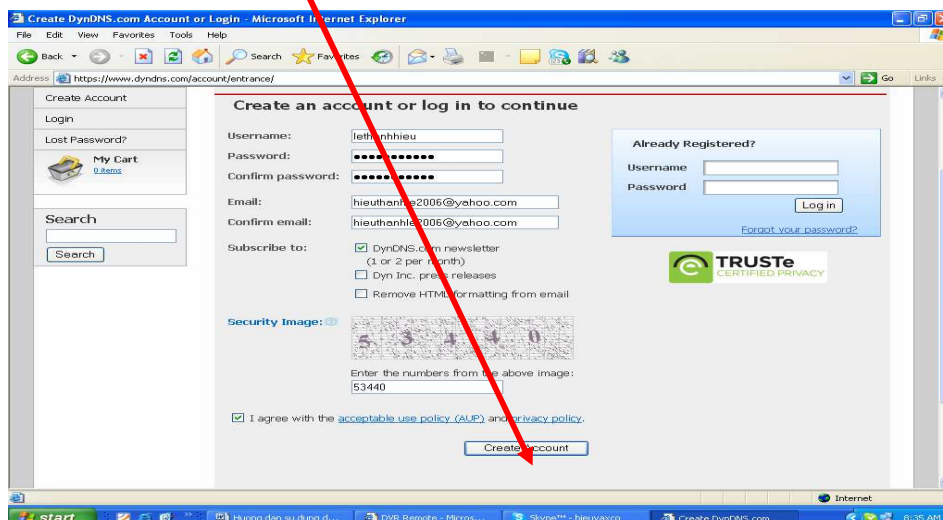
HƯỚNG DẪN XEM NỘI BỘ ĐẦU GHI H264 DVR VISION VS 401-801-1601

+ Tạo Host Name trên trang DNS. Mở IE, gõ <http://www.dyndns.com>. Nhấn Create Account.

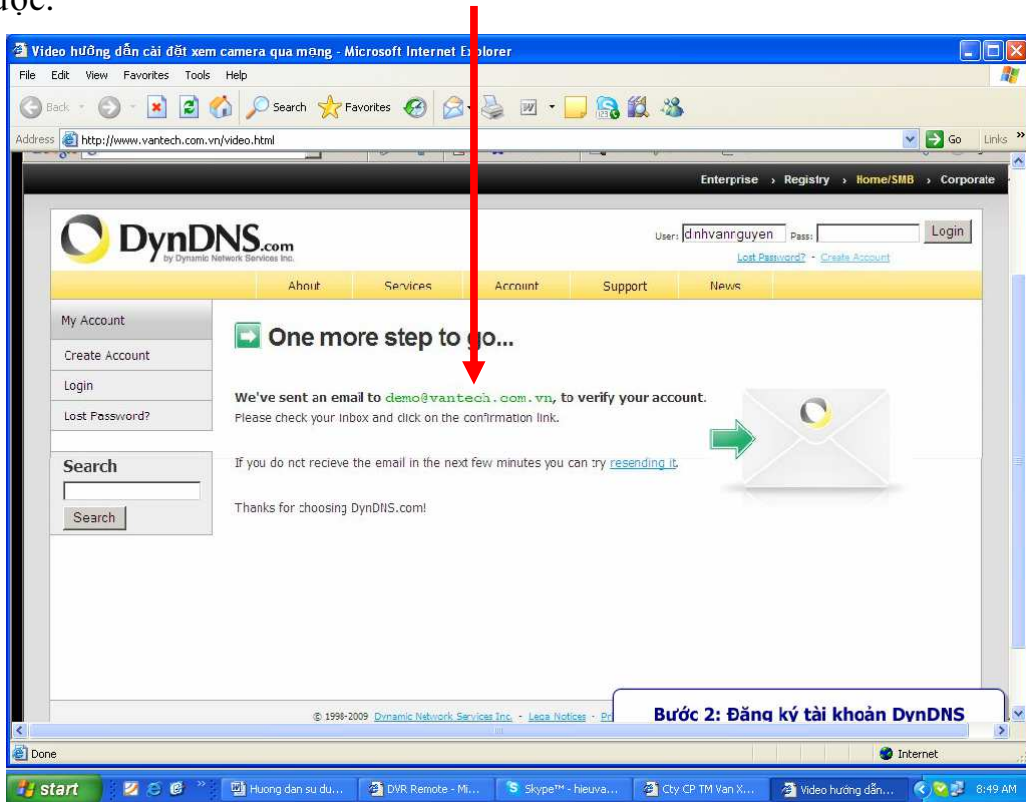


+ Gõ thông tin đầy đủ trong phần Creat Account. VD: Username: xxxx, Pass: xxxx, Email: xxxx. Nhấn Creat Account.

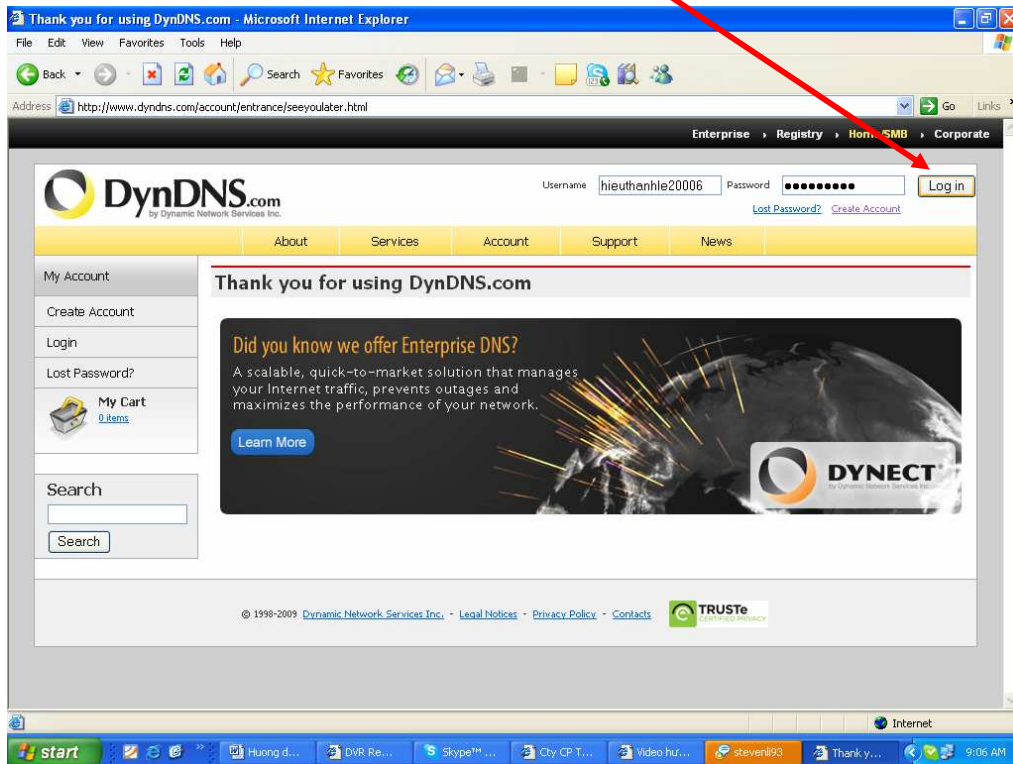
Lưu ý: Account trên trang DNS cho phép sử dụng 1 lần tài khoản Email và tối đa 5 Host Name mà thôi.



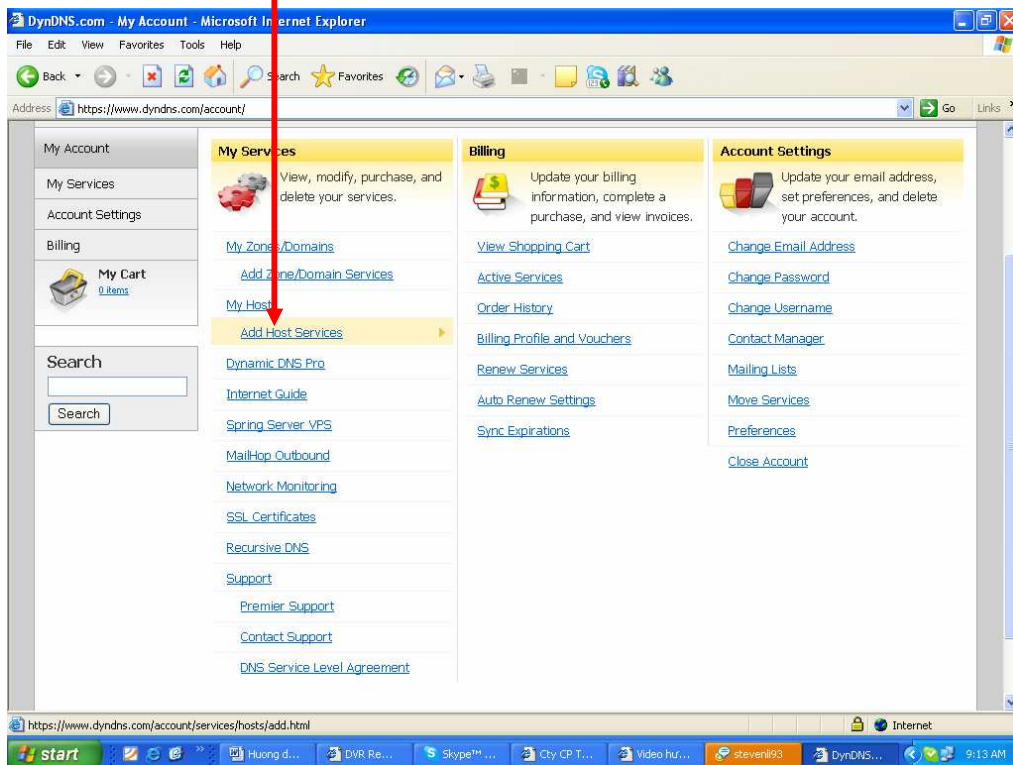
+ Sau khi đăng ký xong, bạn vào hộp thư email, kích hoạt đường Link của DNS nó mới hoạt động được.



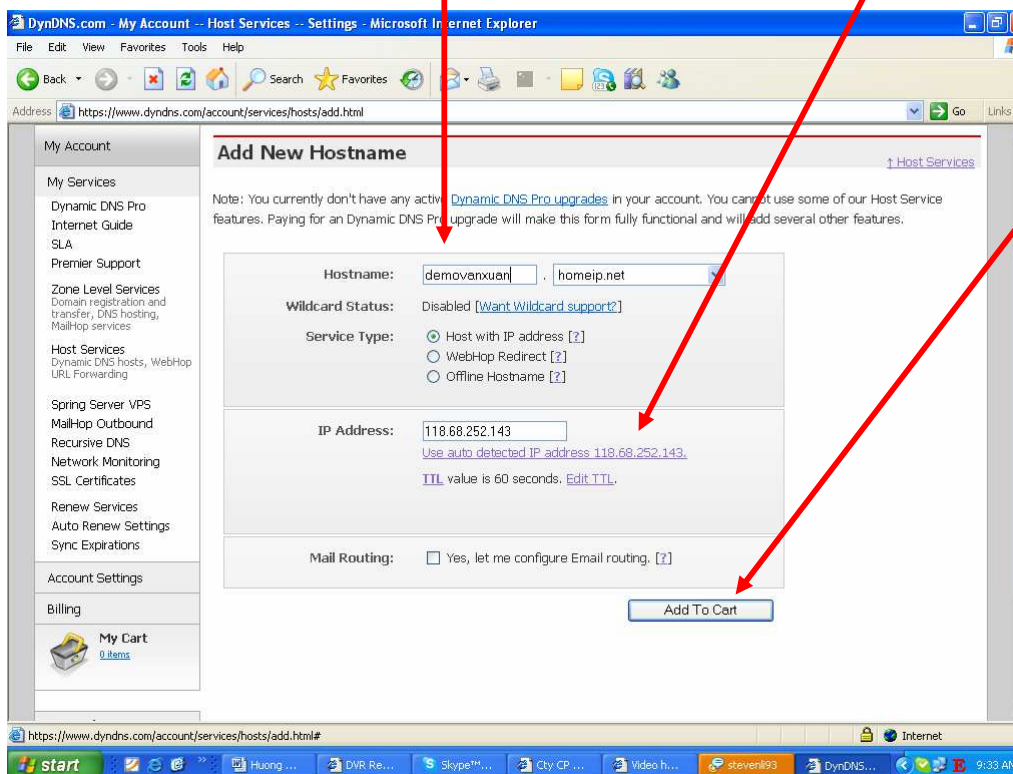
+ Mở hộp thư email kích hoạt đường link.
+ Gỡ Username và Pass vừa tạo. Nhấn Login



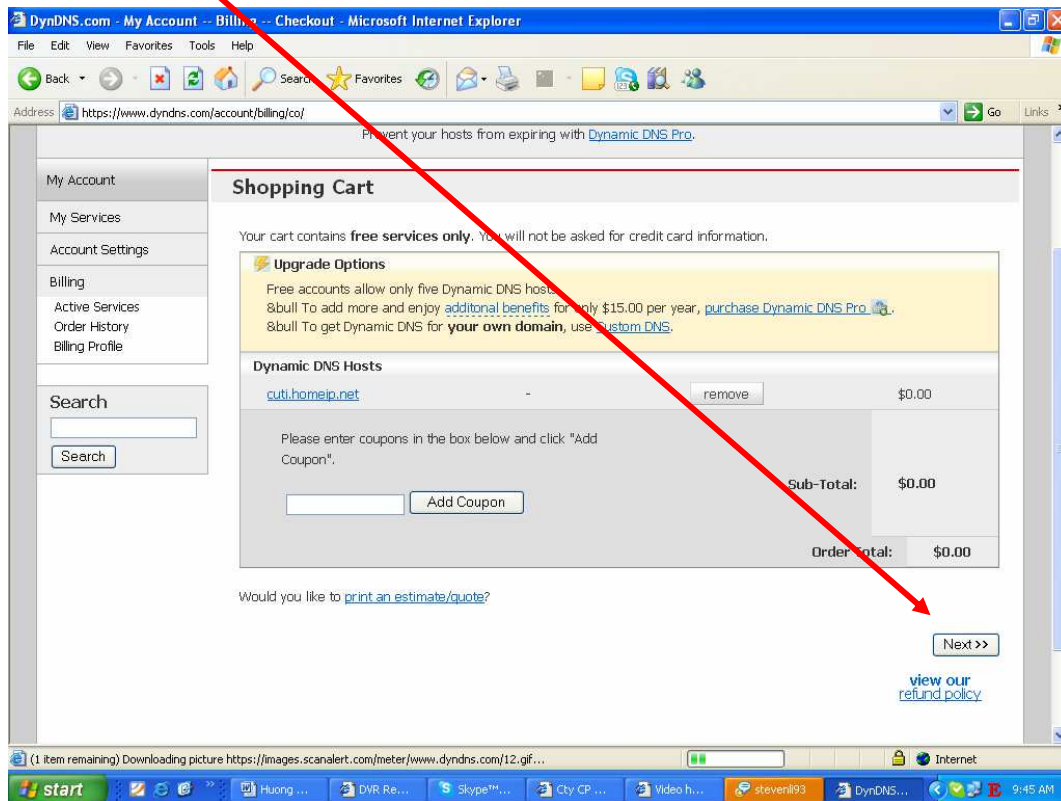
+ Nhấn Add Host Services



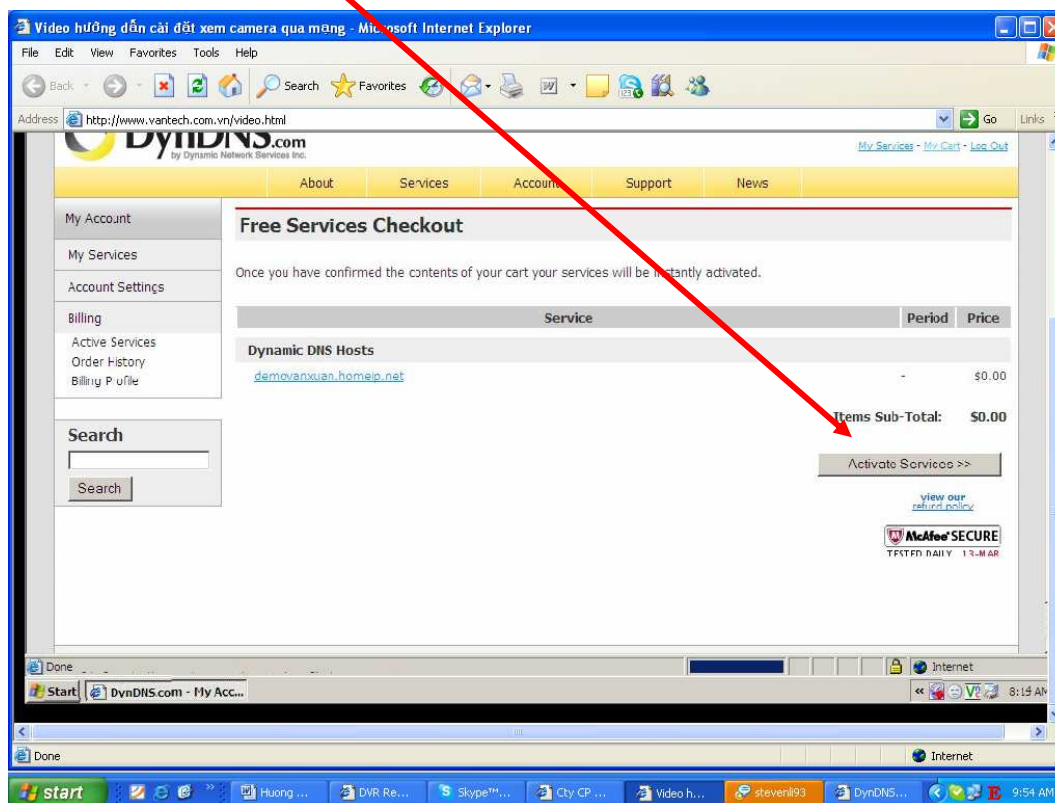
+ Gõ Host cần tạo. VD: democitytelecom.homeip.net, kích User auto detected IP 118.68.252.143. Nhấn Add To Cart.



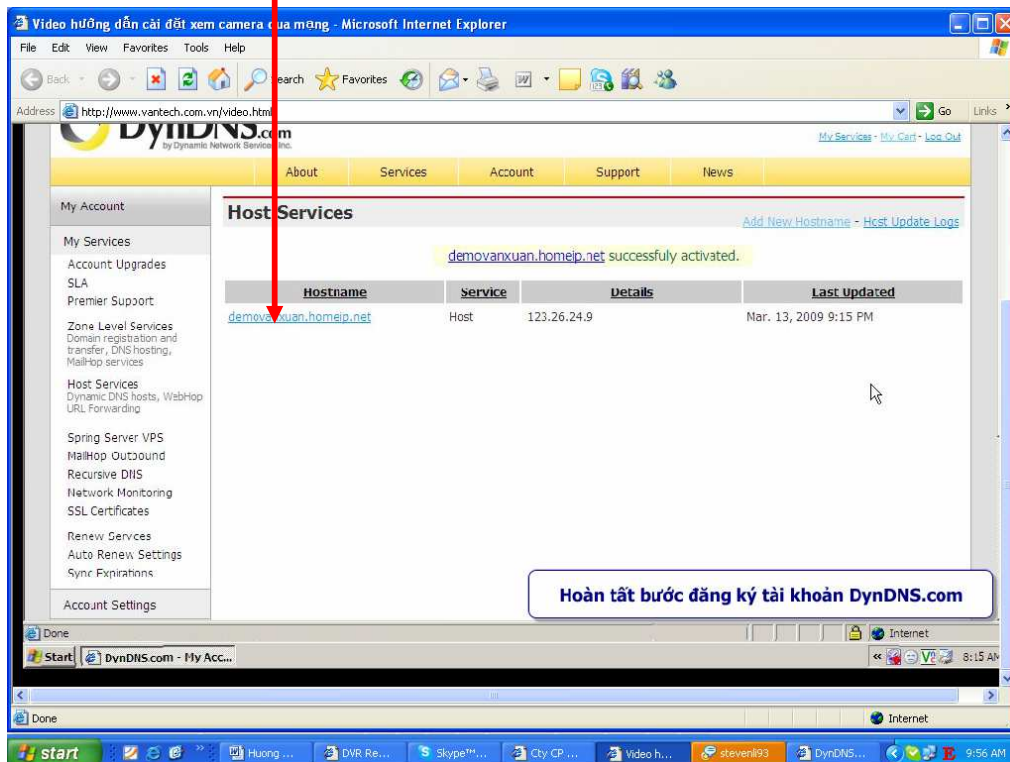
+ Nhấn Next



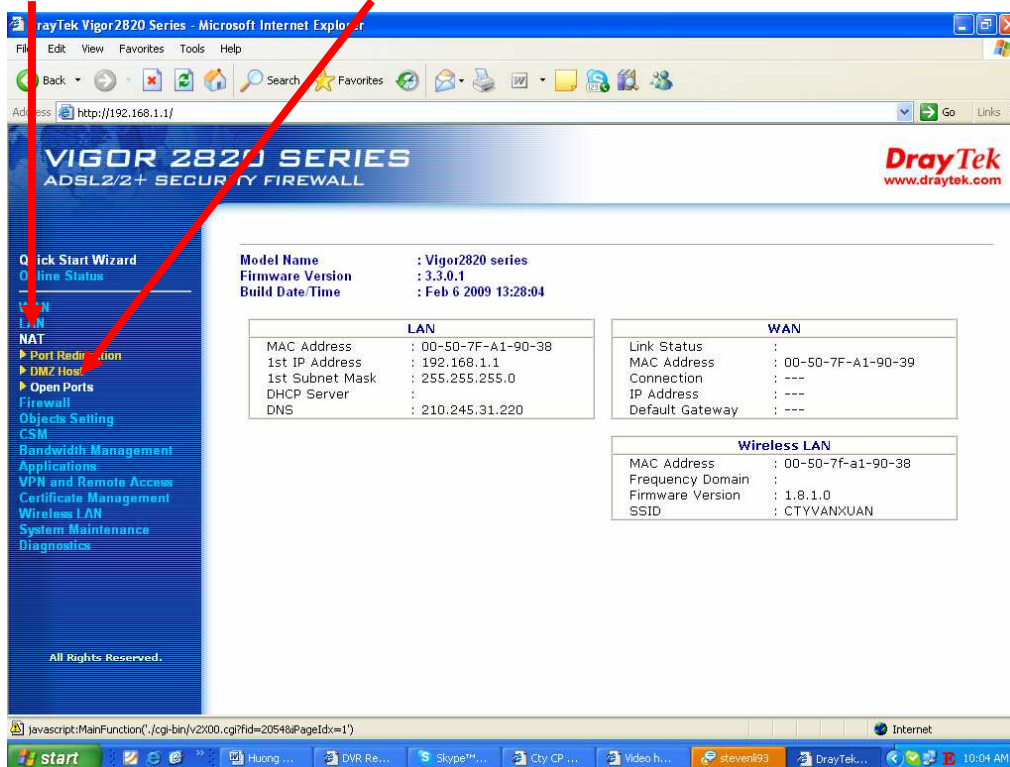
+ Nhấn Activate Services.



+ Đây là Host Name chúng ta vừa tạo.

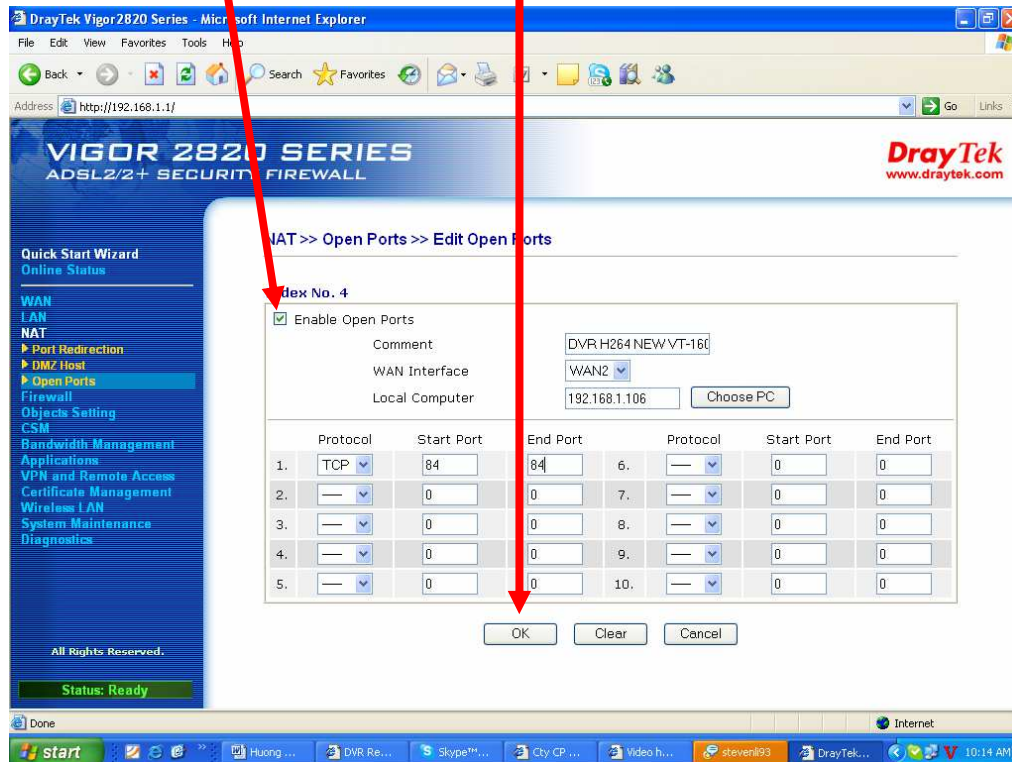


+ Kích chọn NAT, chọn Open Port.

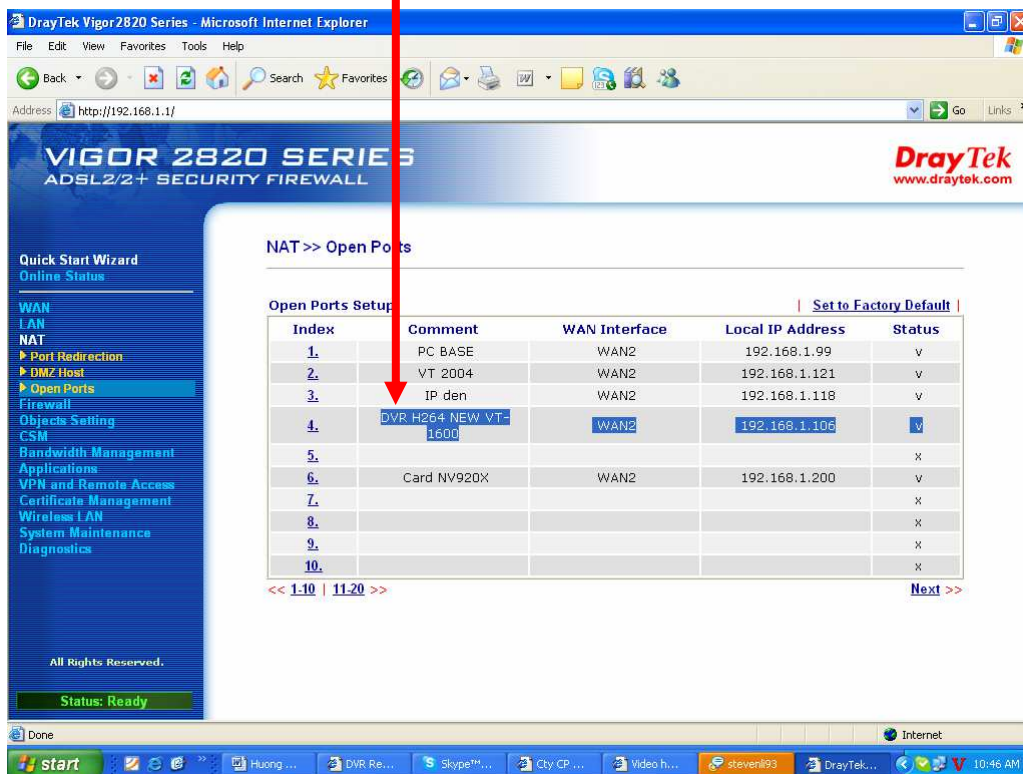


+ Đánh dấu check Enable và điền đầy đủ thông tin. VD: Comment: DVR H264 NEW 1600, Wan Interface: Wan 2, Local Computer: 192.168.1.106, Potocol : TCP, Start Port: 84, End Port: 84. Nhấn OK

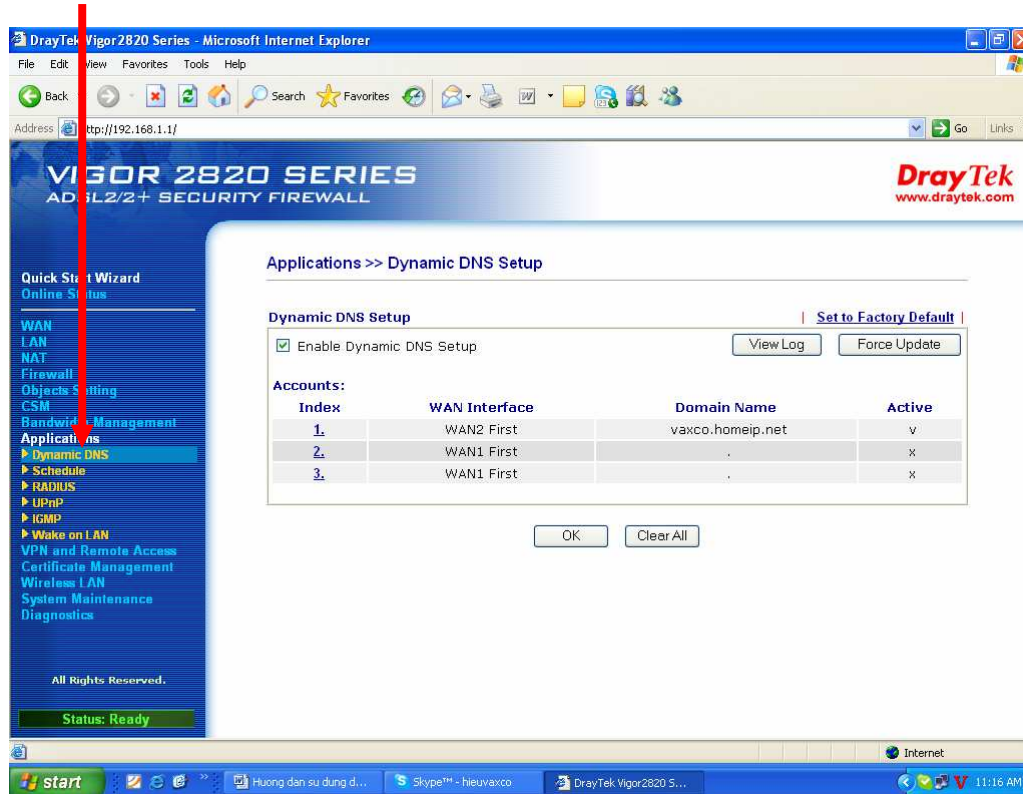
+ Lưu ý: Địa chỉ IP và Port cấu hình theo đầu ghi



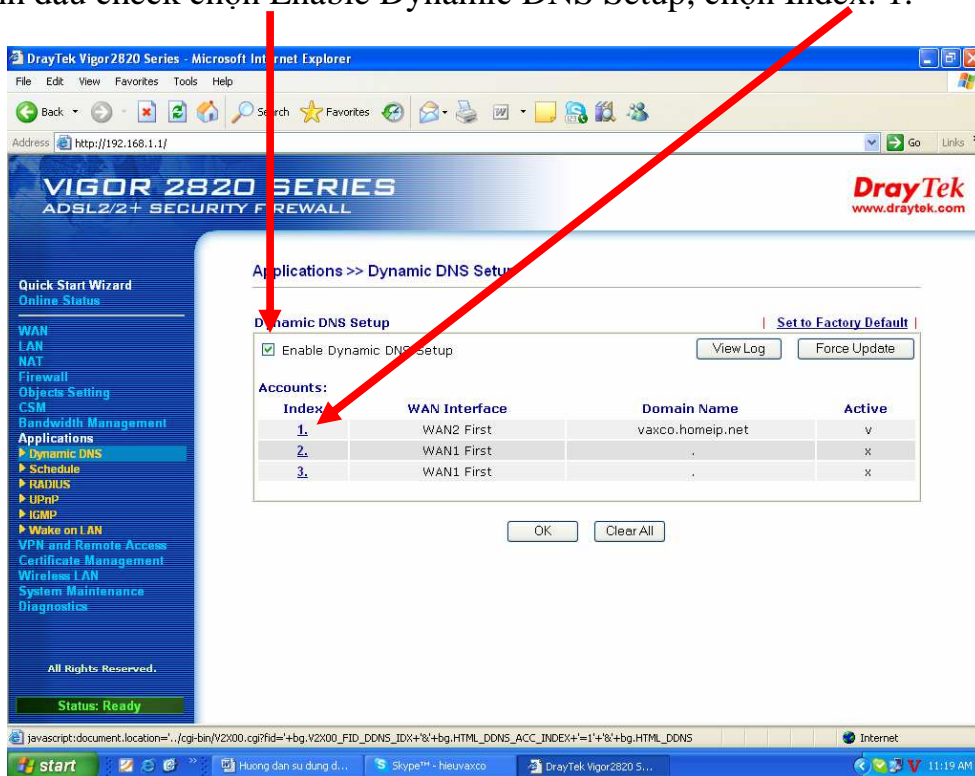
+ Ở mục 4 là phần mở Port của đầu ghi, router này cho phép chúng ta mở 20 port.



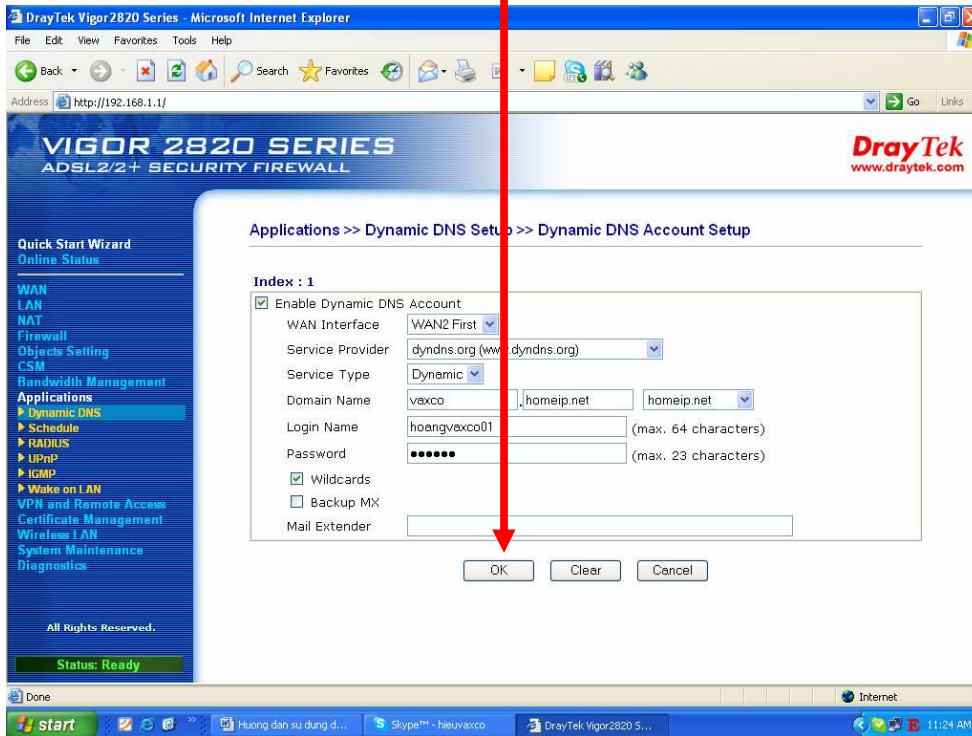
+ Nhấn Applications, chọn Dynamic DNS.



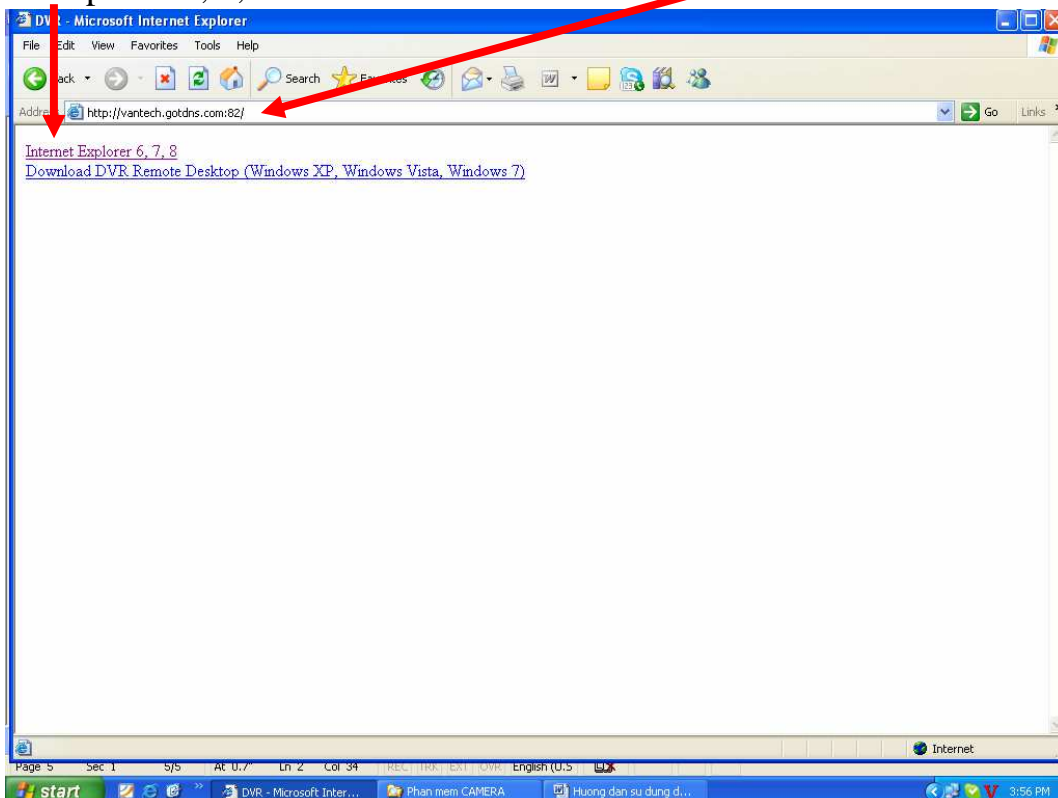
+ Đánh dấu check chọn Enable Dynamic DNS Setup, chọn Index: 1.



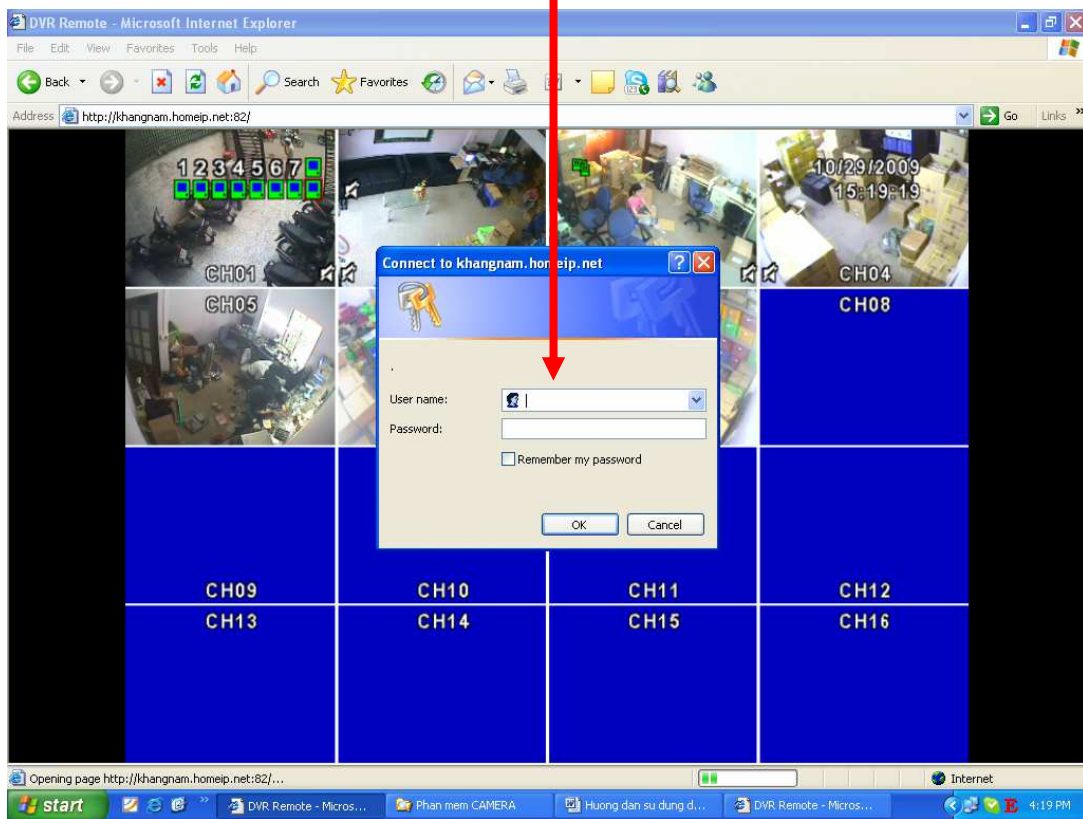
+ Điền thông tin đầy đủ. VD: Wan Interface: Wan2 Fist, Service Provider: dyndns.org (www.dyndns.org), Service Type: Dynamic, Domain Name: democitytelecom.homeip.net, Login Name: xxxx, Password: xxxx, đánh dấu check Wildcards (gỡ Host Name tên miền DNS và tài khoản trong trang DNS đã tạo). Nhấn OK.



+ Mở IE (Internet Explorer), gõ Host tên miền DNS. VD: <http://citytelecom.com.vn:82>. Chọn Internet Explorer 6, 7, 8.



+ Nhập User Name: Admin, Pass: 123456 (theo mặc định của đầu ghi). Nhấn OK



+ Giao diện chính của màn hình xem qua mạng

